

LATVIJAS REPUBLIKA

ZEMES ROBEŽU PLĀNS

Zemes vienības kadastra apzīmējums: 88940050584

Plāns izgatavots pamatojoties uz 2022.gada 12.decembra Talsu novada pašvaldības lēmumu Nr. Nr.TNPCA/22/4.5/198/ZIPUA "Par zemes ierīcības projekta apstiprināšanu nekustamajam īpašumam "Bīļas", Vandzenes pagastā, Talsu novadā"

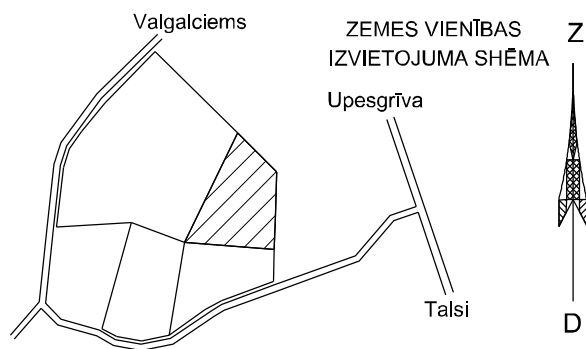
Zemes vienība izveidota, sadalot zemes vienību ar kadastra apzīmējumu 88940050173

Robežas noteiktas: 12.01.2023.

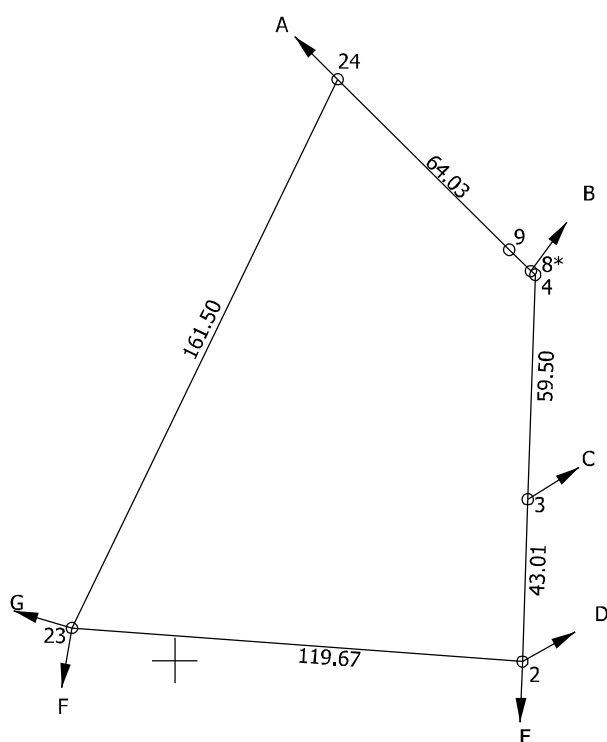
Plāna mērogs 1: 2000

Zemes vienības platība:1.1745 ha

ZEMES VIENĪBA UZMĒRĪTA
 LKS-92 TM
 Mēroga koeficients: 0.999649



x=360200
 y=437000



Robežojošo zemes vienību saraksts:
 no A līdz B: 88940050303
 no B līdz C: 88940050019 "Ievu Gravas"
 no C līdz D: 88940050347 "Mauriņi"
 no D līdz E: 88940050393 "Gravnieki"
 no E līdz F: 88940050586
 no F līdz G: 88940050585
 no G līdz A: 88940050583 "Bīļas"

Zemes vienības platība: 1.1745 ha

Zemes robežu plāns	88940050584	Plāna mērogs 1:2000	2.lapa no 2
Mērnieks Aija Padrevica sertifikāta Nr. AB0058	Plāns sagatavots atbilstoši Ministru kabineta 2011.gada 27.decembra noteikumiem Nr.1019 "Zemes kadastrālās uzmērīšanas noteikumi"		