



LATVIJAS REPUBLIKA
**ENGURES NOVADA DOME
BŪVVALDE**

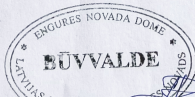
Reģistrācijas Nr.90000050759, "Pagastmāja", Smārdes pagasts, Engures novads, LV-3129,
tālrunis 63192244, fakss 63107243, www.enguresnovads.lv, e-pasts: roberts@lapmezciems.lv

15.05.2014. Nr.3-61/167

Latvijas Vides dienesta
Ventspils reģionālajai
vides pārvaldei
Dārzu ielā 2, Ventspils,
LV 3601

Par nekustamiem īpašumiem
"Baroni", Kāpu iela 8, "Priežkalni",
"Graudziņi", "Vēķi",
"Vecgraudnieki" un "Urzdēni"
Ragaciemā,
Lapmežciema pagastā,
Engures novadā.

Engures novada domes būvvalde apliecina, ka nekustamie īpašumi "Baroni" (kad.Nr.9066 001 0005), Kāpu iela 8 (kad.Nr. 9066 001 0089), "Priežkalni" (kad.Nr.9066 001 0556), "Graudziņi" (kad.Nr.9066 001 0336), "Vēķi" (kad.Nr.9066 001 0280), "Vecgraudnieki" (kad.Nr.9066 001 0517) un "Urzdēni" (kad.Nr.9066 001 0520) atrodas Ragaciem ciema robežās. Saskaņā 20.11.2012. saistošiem noteikumiem Nr.19 "Par Engures novada teritorijas plānojuma grafiskās daļas un teritorijas izmantošanas un apbūves noteikumu apstiprināšanu", plānotā atļautā izmantošana šiem zemesgabaliem ir "Mazstāvu dzīvojamā apbūve Ķemeru nacionālā parka ainavu aizsardzības zonā (DZM3).



Lapmežciema pagasta arhitekts
Engures novada būvvaldes vadītāja vietnieks
631-07494

R.Kozlovskis.

EKSPLIKĀCIJA
TAI SKAITĀ
NO TĀS

Zemes gabala Nr.	Kopplatība ha	Plānotā izmantošana	Plānotā izmantošana	Plānotā izmantošana	Plānotā izmantošana	Plānotā izmantošana	Plānotā izmantošana	Plānotā izmantošana	Plānotā izmantošana	Plānotā izmantošana
0.557	-	-	-	-	-	-	-	-	-	0.557

F. 4941 - 2-A12)

ZEMES GABALA IZVETUJAMA ŠĒMA

ROBEŽPUNKTU KOORDINĀTES

	X	Y
396	321015.56	468393.49
397	321036.80	468338.23
394	321040.12	468365.03
395	321118.24	468409.27

Latvijas koordinātu 1992.g. sistēma
Mēroga koeficients 0.999612

OBJEKTU AIZSARGĀJAS
1. Rīgas jūras līča 300 m īpaši aizsargājama piekrastes aizsargjosta - 0.557 ha

ROBEŽU APRAKSTS
No A līdz B - Lapmežciema pagasta pašvaldības zeme, kas ir zemesgrāmatu priekšniecībe
B - A - sāimniecības AIZKALN zeme, kas ir zemesgrāmatu priekšniecībe

Kopplatība ir 0.557 ha (5573 m²)
Nr zemes ierīcības projektā 4227
Mērogs 1:1000

FOTOKOPIJA
PABĒRĀ REĢISTRĒTIS AR NR. 439/11/11
Kancelejas noteikums 2.11. samaksāta

Valsts Zemes Dienests
Tukuma rajona nodaļa
Mērogs 1:1000

vadītājs	E.Ciematnieks
uzmērītāja	G.Arnolds 24.06.97
plānu sastādīja	R.Rutkovskis 25.04.97



Reģ.Nr. 40003951238
"Imantas 1", Mālpils pag.
Rīgas raj., LV-2152

Zemes gabala ZA daļa robežojas ar savrupmāju apbūvi. Teritorijā ietilpst ruderāls biotops – pagalmis.

Secinājumi

1. Teritorijā konstatēts Eiropas Savienībā un Latvijā aizsargājams biotops: „Mežainas jūrmalas kāpas” (skatīt kartē). Biotops neatrodas tiešā jūras tuvumā un nav pakļauts jūras vēja un viļņu erozijas procesam. Biotopa dabisko vērtību samazina dzīvojamās apbūves tuvums.
2. Teritorijā netika konstatētas īpaši aizsargājamas augu sugas.
3. Zemes gabals ietilpst Ķemeru nacionālā parka neitrālajā zonā.

„VZS Birojs” SIA
Vides un dabas aizs.vec.spec.
Egita Grolle



Atbilstoši noteikumiem "Sistēmas pieslēguma noteikumi elektroenerģijas sadales sistēmai"
prognozējamās pieslēguma ierīkošanas izmaksas klientam*
ir EUR 5349.77 (ar PVN).

Objekts: **Baroni, Ragaciems, Lapmežciema pag., Tukuma nov. (Pieteikuma Nr. 102136241)**

PIESLĒGUMA IERĪKOŠANAS IZMAKSU APRĒĶINS

Nr.	Pieslēguma būvdarbu izmaksas	Mērv., km, gab.	Apjoms	Vienības izmaksas, EUR	Kopējās izmaksas, EUR
1	0,4 kV KL izbūve, ja ir cietais ielas segums - darbs un materiāli	km	0.02	80000.00	1600.00
2	0,4 kV KL izbūve, ja nav cietais ielas segums - darbs un materiāli	km	0.26	22514.43	5853.75
3	0,4kV uzskaites sadalnes komplekta izbūve - darbs un materiāli	gab.	1	670.00	670.00
4	0.4kV SZ slēdža izbūve	gab.	1	550.00	550.00

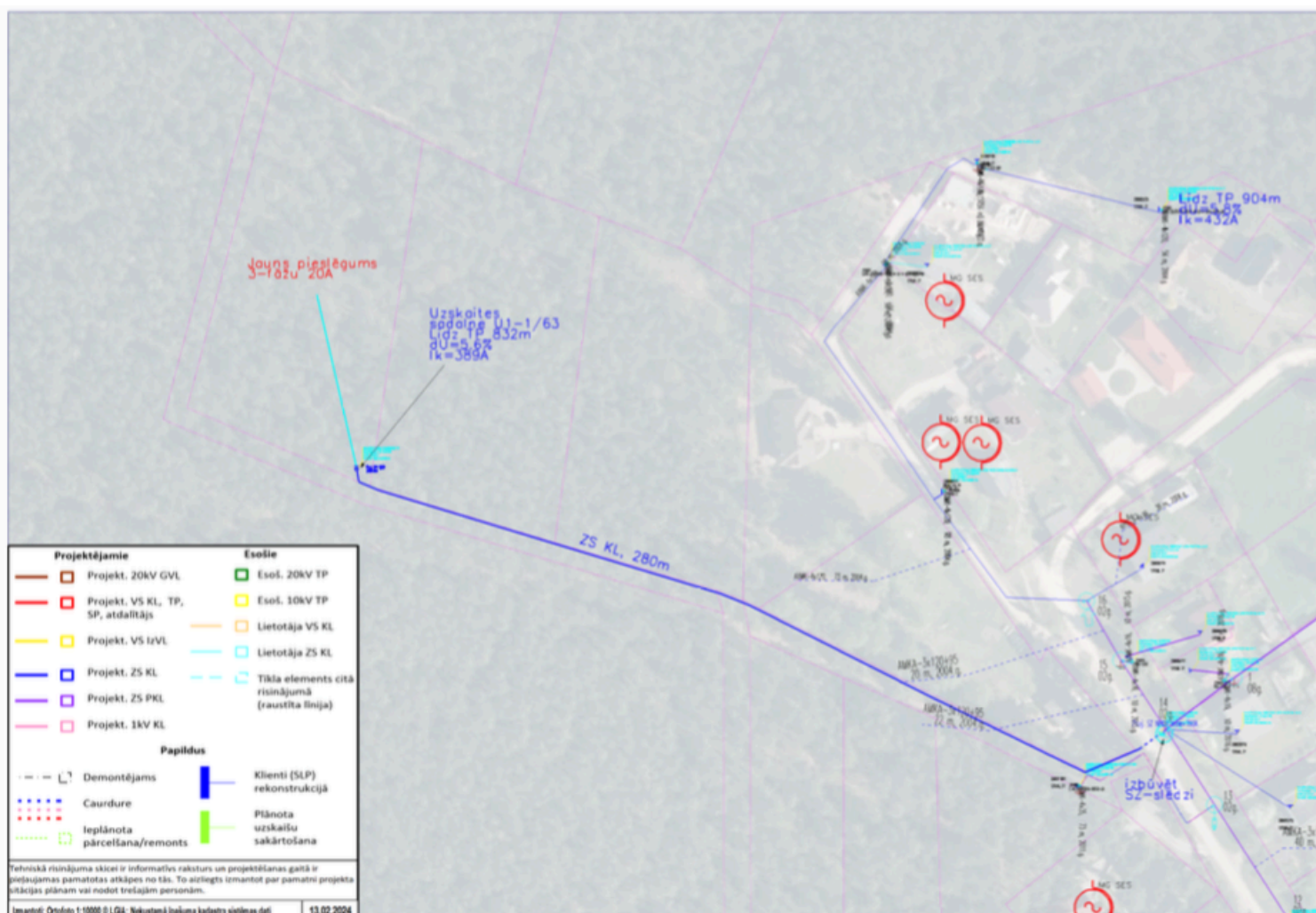
Nr.	Sistēmas operatora izmaksas pieslēguma nodrošināšanai	Apjoms, gab.	Vienības izmaksas, EUR	Kopējās izmaksas, EUR
5	Pieslēgšanas izmaksas (ZS)	1	84.42	84.42

Uz klientu attiecināmā ierīkošanas izmaksu daļa, %

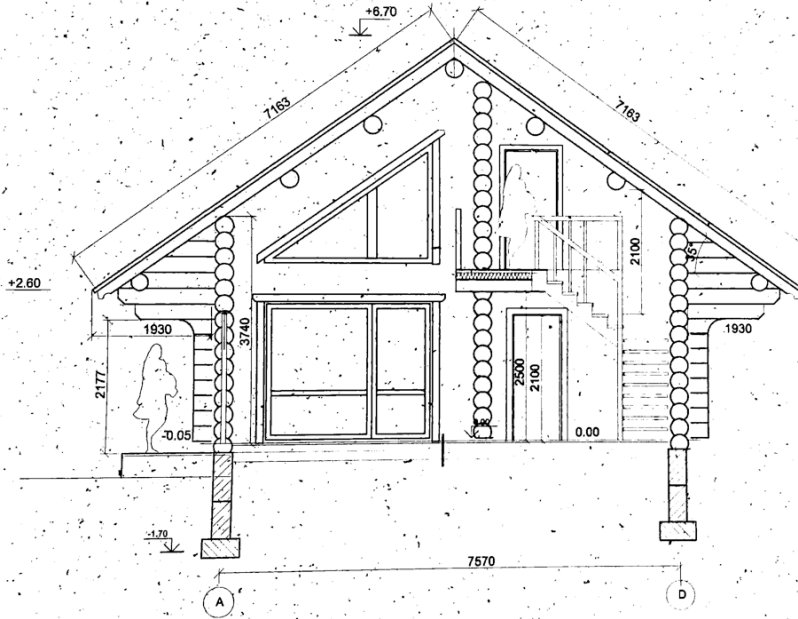
6	Pieslēguma būvdarbu izmaksas (Sadales tīkla investīcijas)	0.00	0%	0.00
7	Pieslēguma būvdarbu izmaksas (atlikusī daļa)	8673.75	50%	4336.88
8	Sistēmas operatora izmaksas pieslēguma nodrošināšanai	84.42	100%	84.42
9	Summa bez PVN			4421.30
10	Summa ar PVN (21%)			5349.77

LŪDZU, ŅEMIET VĒRĀ!

- **Prognozējamās pieslēguma ierīkošanas izmaksas ir aptuvenas un var mainīties.** Pieslēguma maksas rēķinā tiks iekļautas sistēmas operatora izmaksas pieslēguma nodrošināšanai atbilstoši rēķina izrakstīšanas brīdī spēkā esošajam cenrādī.
 - Vairāku objektu gadījumā vienā pieteikumā tiek parādīta pirmā objekta adrese.
 - **Aprēķinā nav iekļautas topogrāfiskā plāna izgatavošanas, būvprojekta izstrādes un klienta elektrotīkla izbūves izmaksas.** Šos darbus klients organizē pats par saviem līdzekļiem.
 - Precīzs būvprojektā paredzētais ierīkojamā elektrotīkla garums tiks noteikts projektēšanas gaitā.
 - Papildus kopējās pieslēguma izbūves izmaksās var tikt iekļauti elektropārvades līnijas vai sarkanās līnijas nosprausana, elektropārvades līnijas digitālā uzmērīšana, transporta un gājēju kustības organizēšana, rakšanas atļaujas saņemšana. Ja projektēšanas gaitā tiks atklāts, ka papildus būs nepieciešams mainīt apjomus, tad tie tiks iekļauti pieslēguma maksā.
- Pieslēgumu maksas aprēķins veikts, saskaņā ar sadales sistēmas būvdarbu vidējām izmaksām.

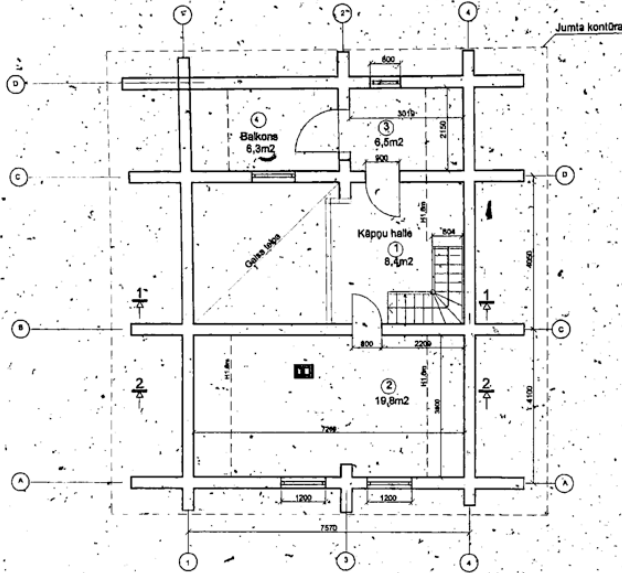


Griezums 1-1

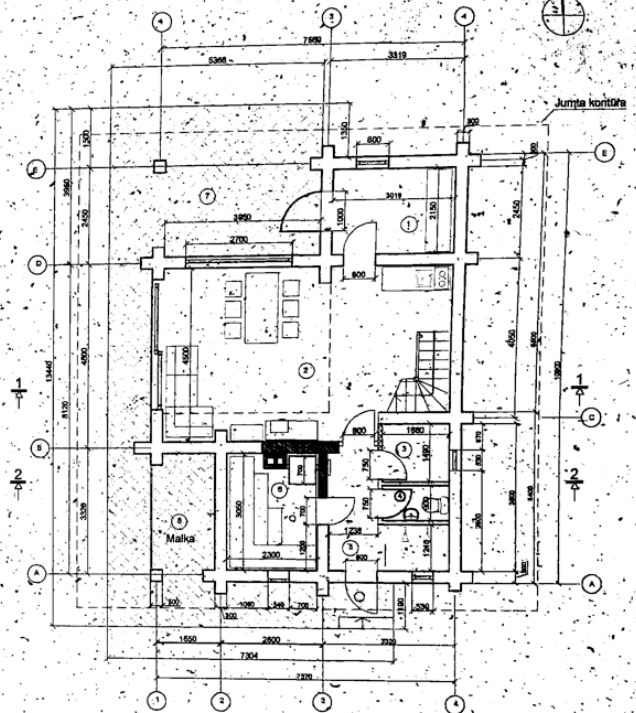


Projekta vadītājs	K. Jākabsons	24.03.2014.	Pirts	Stad.	Lapa	M 1:100
Izstrādātājs	K. Jākabsons		"Barona" Raģa ciems, Lapmežciema pag. Engures nov.	TP	AR 1	Iepas
Griezums 1-1						

Mansarda plāns



Pirmā stāva plāns



Telpu eksplikācija mansarda stāvā

Poz.	Nosaukums	m2	Ārtelpa m2
1	Kāpu halle	6,4	
2	Atpūtas telpa	19,8	
3	Atpūtas telpa	6,5	
4	Balkons		6,3
mansarda kopā		34,7	

Telpu eksplikācija 1.st.

Poz.	Nosaukums	m2	Ārtelpa m2
2	Vājtveris	6	
2	Atpūtas telpa-virtuve	29,4	
3	Gērbtuve	2,5	
4	WC	1,5	
5	Dušas telpa	5,7	
6	Pirts	6,1	
7	Sēdta terasas	24,4	
8	Lietvanna, malkas nojūme	5,7	
1.stāvs kopā		51,2	30,1

Projekta vadītājs	K. Jākabsons	25.03.2014.	Pirts	Stad.	Lapa	M 1:100
Izstrādātājs	K. Jākabsons		"Barona" Raģa ciems, Lapmežciema pag. Engures nov.	TP	AR 2	Iepas
Mansarda plāns 1. Stāva plāns						