

## MADONAS NOVADS, LIEZĒRE



**70680130075**

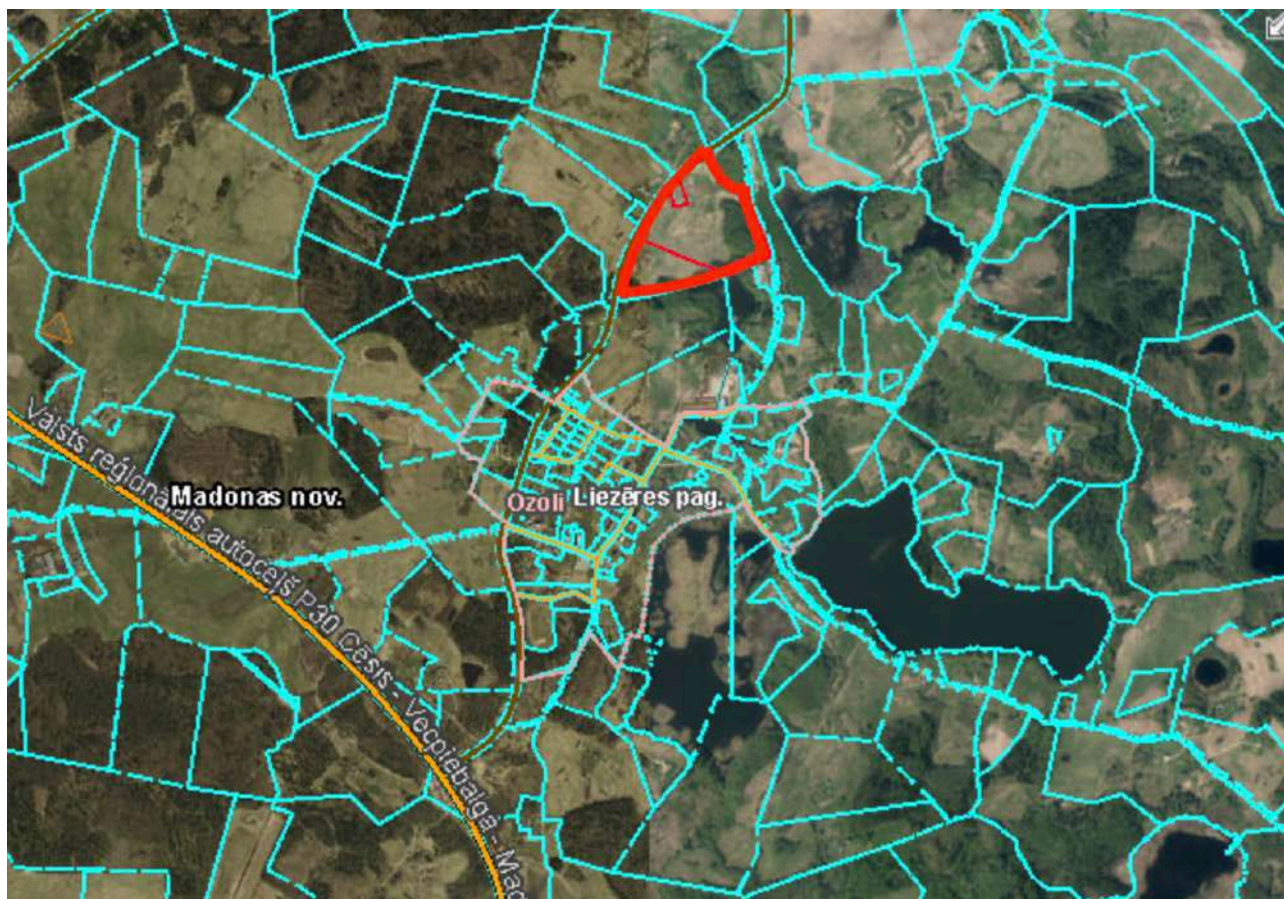
**Platība:** 9.6 ha

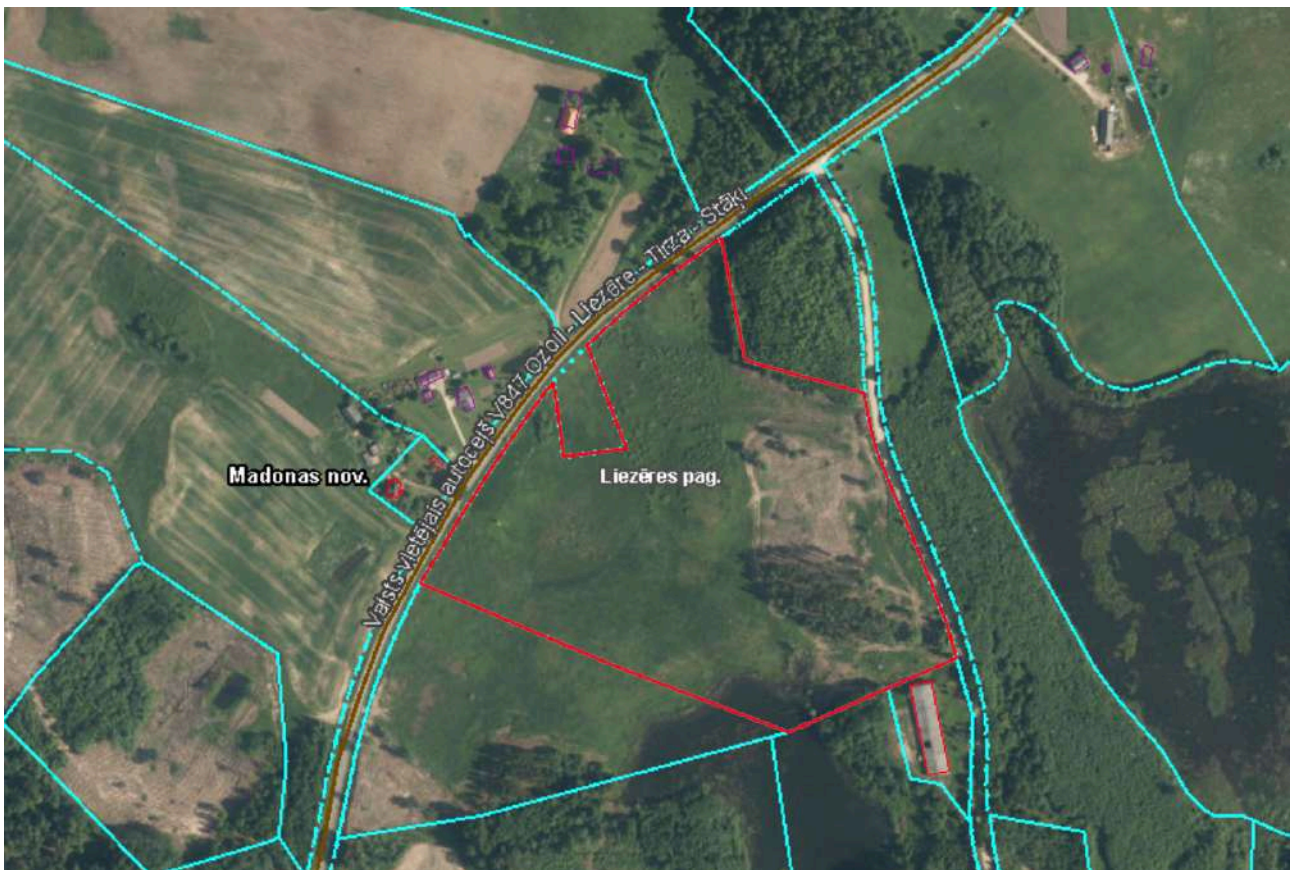
**Piederība:** Juridiska persona

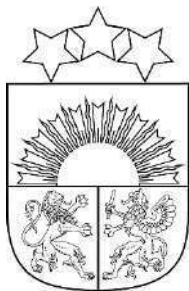
**70680130082**

**Platība:** 3.95 ha

**Piederība:** Juridiska persona







# MADONAS NOVADA PAŠVALDĪBA

Reģ. Nr. 90000054572

Saieta laukums 1, Madona, Madonas novads, LV-4801

t. 64860090, e-pasts: [pasts@madona.lv](mailto:pasts@madona.lv)

Madonā

2022.gada 21.martā Nr. 2.1.3.1/22/889

Uz 11.02.2022.

**SIA "Liezēres saules parks"**

[info@javekss.lv](mailto:info@javekss.lv)

## ***Par atļauju mainīt zemes gabalu lietošanas mērķi***

Atbildot uz Jūsu 11.02.2022 iesniegumu (reģistrēts Madonas novada pašvaldībā ar reģ. Nr. 2.1.3.1/22/583), ar lūgumu rast iespēju izskatīt un atļaut mainīt zemes vienībās ar kadastra apzīmējumu 70680130075 un 70680130082 zemes gabalu izmantošanas/lietošanas mērķi, lai uzņēmums varētu realizēt saules parka izbūvi.

Saskaņā ar spēkā esošajiem Madonas novada saistošajiem noteikumiem Nr. 15 "[Madonas novada Teritorijas plānojuma 2013.-2025.gadam Teritorijas izmantošanas un apbūves noteikumi un Grafiskā daļa](#)", zemes vienībā ar kadastra apzīmējumu 70680130075 dominējošā teritorijas funkcionālā izmantošana ir Lauku zeme lauku teritorijā (L1) un zemes vienībā ar kadastra apzīmējumu 70680130082 dominējošā teritorijas funkcionālā izmantošana ir Lauku zeme lauku teritorijā (L1) (teritorijas novietojums Pielikumā Nr.1). Atbilstoši Teritorijas izmantošanas un apbūves noteikumiem 3.12 punktam LAUKU ZEMES (L) atļauta galvenā izmantošana ir noteikta 10. apakšpunktā -alternatīvie energoapgādes objekti, tajā skaitā vēja enerģijas torņu parkus, vispirms veicot būvniecības publisko apspriešanu ar pozitīvu rezultātu;

Madonas novada pašvaldība lūdza Ekonomikas ministrijas skaidrojumu par būvniecības procesa piemērošanu saules paneļu parku ierīkošanai, uz ko tika saņemts skaidrojums, "*.. ka saules panelis ir rūpnieciski ražots, lietošanai gatavs elektroiekārta, kas tiek uzstādīta un ekspluatēta atbilstoši ražotāja izstrādātajai instrukcijai, ievērojot visus elektrodrošības un ugunsdrošības pasākumus, gan uzstādīšanas, gan ekspluatācijas laikā. Līdz ar to, neatkarīgi no tā, kur saules paneļus izvietoj – uz ēkas jumta vai zemes, saules paneļi ir iekārtas un tām nepiemēro būvju iedalījumu grupās saskaņā ar Ministru kabineta 2014.gada 19.augusta noteikumu Nr.500 "Vispārīgie būvnoteikumi" 1.pielikumu.*"

Pamatojoties uz iepriekšminēto Madonas novada pašvaldībai nav iebildumu pret plānoto ieceri veidot saules paneļu parku zemes vienībās ar kadastra apzīmējumu 70680130082 un 70680130075.

Norādām, ka uz zemes vienības ar kadastra apzīmējumu 70680130075 atrodas Valsts nozīmes kultūrvēsturiskā objekta Nr. 1758 Liezēres pilskalna aizsargjosla (aizsardzības zona), tādēļ plānotā iecere -saules paneļu parka izveide šajā zemes vienībā ir saskaņojama ar Nacionālo kultūras mantojuma pārvaldi.

Pielikumā:

1. Izkopējums no Madonas novada saistošajiem noteikumiem Nr. 15 "Madonas novada Teritorijas plānojuma 2013.-2025.gadam Teritorijas izmantošanas un apbūves noteikumi un Grafiskā daļa" uz 1 (vienas) lapas.

Izpilddirektors

U.Fjodorovs

Vucāne 20228813

Izkopējums no Madonas novada saistošajiem noteikumiem Nr. 15 "Madonas novada Teritorijas plānojuma 2013.-2025.gadam Teritorijas izmantošanas un apbūves noteikumi un Grafiskā daļa" uz 1 (vienas) lapas.



### APZĪMĒJUMI:

	C - JAUKTAS CENTRA APBŪVES TERITORIJAS (tikai Madonas pilsētā)
	DA - DABAS APSTĀDĪJUMU TERITORIJAS
	DA1 - DABAS APSTĀDĪJUMU TERITORIJAS - kapsētu TERITORIJAS
	DzD - DAUDZSTĀVU DZĪVOJAMĀS APBŪVES TERITORIJAS
	DzM - MAZSTĀVU DZĪVOJAMĀS APBŪVES TERITORIJAS
	DzS1 - SAVRŪPMĀJU APBŪVES TERITORIJAS (pilsētā)
	DzS2 - SAVRŪPMĀJU APBŪVES TERITORIJAS (ciemos)
	DzS3 - SAVRŪPMĀJU APBŪVES TERITORIJAS (esošajās mazdārzīņu teritorijās)
	L1 - LAUKU ZEMES
	L2 - LAUKU ZEMES
	M1 - VALSTS MEŽU TERITORIJAS
	M2 - PĀREJĀS MEŽU TERITORIJAS
	P - PUBLISKĀS APBŪVES TERITORIJAS
	R - RŪPNIECĪBAS APBŪVES TERITORIJAS
	TA - TEHNISKĀS APBŪVES TERITORIJAS
	TR - TRANSPORTA INFRASTRUKTŪRAS TERITORIJAS
	Ū - ŪDEŅU TERITORIJAS

	valsts aizs. esoša kultūras pieminekļa teritorija
	aizsargājama aleja
	pašv. noz. dabas, kultūrvēsturisko objektu un terit. aizsardzības zona
	aizsargjosla (aizsardzības zona) ap kultūras pieminekļiem
	aizsargjosla ap atkritumu izgāztuvēm
	aizsargjosla ap notekūdeņu attīrīšanas ietaisēm
	aizsargjosla ap kapsētām
	virszemes ūdensobjektu aizsargjosla
	aizsargjosla ap DUS, GUS un degvielas krātuvēm
	drošības aizsargjosla ap Madonas naftas bāzi
	aizsargjosla gar elektriskajiem tīkliem
	aizsargjosla ap civilās aviācijas drošībai paredzētajiem navig. tehn. līdzekļiem
	aizsargjosla ap valsts noz. monitoringa punktiem un posterjiem (met. stacija)
	ekspluatācijas aizsargjosla gar autoceļiem
	drošības aizsargjosla gar dzelzceļiem
	ekspluatācijas aizsargjosla gar dzelzceļiem
	meža aizsargjosla ap Madonas pilsētu

Ja Jums rodas papildu jautājumi, vērsieties mūsu Klientu servisā:

– informatīvais tālrunis: 8403

– e-pasts: st@sadalestikls.lv

Cerot uz veiksmīgu sadarbību,  
AS "Sadales tīkls"

Sagatavoja:

Artūrs Platačs 67726763

Dokuments ir sagatavots elektroniski un derīgs bez paraksta

## Wind power map

