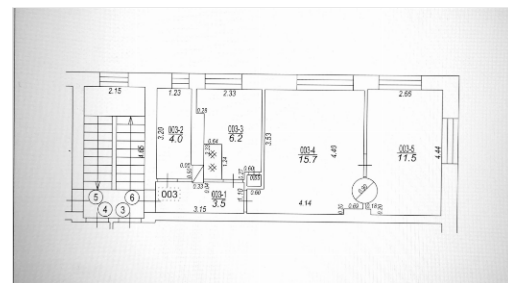


Ambulance - 6, Snēpele, Kuldīgas novads, Kuldīga un raj.

14 500 EUR



Dzīvot Kuldīgā izklausās pārāk labi, lai būtu patiesi? Ir variants - dzīvot Snēpelē! Tiek pārdots 2 istabu dzīvoklis Snēpelē! Otrais stāvs. Jā, lai tajā varētu dzīvot, ir nepieciešami ieguldījumi, bet, iespējams, tas ir pluss - neiegādāties kaķi maisā, nezinot, kas slēpjas aiz sienas vai zem grīdas! Un tas nav viss! Mājā ir lieliski kaimiņi, kuri ar nepacietību gaida, kad varēs iepazīties ar jaunu kaimiņu, lai kopā risinātu ne tikai ar māju saistītus jautājumus, bet arī pārrunātu ikdienas notikumus. Dzīvoklim pienākas arī malkas šķūnītis. Var teikt, ka Snēpeles pagasts ir ļoti aktīva un sabiedriska vieta. Pagastā darbojas pirmsskolas izglītības iestāde. Uz citām mācību iestādēm skolēniem tiek nodrošināts autobuss. Pagastā ir aktīva kultūras dzīve -...

- **Ēkas stāvoklis:** slēgta kāpņu telpa, labiekārtots pagalmis
- **Autostāvvietas:** stāvvietas pagalmā
- **Komunikācijas:** malkas apkure, elektrība, aukstā ūdens apgāde, krāsns apkure
- **Plānojums:** viesistaba caurstaigājama, tualete un vannas istaba kopā, iespējams pārplānot, plānojums atbilst inventarizācijas lietai, noliktavas telpa
- **Atrašanās vieta un apkārtnē:** tuvu centrs, tuvu sabiedriskais transports, tuvu skola, blakus parks, spēļu laukums bērniem, blakus mežs, tuvu veikals, ērta piebraukšana, labiekārtots pagalmis, blakus upei, blakus bērnudārzs, dārzs

Aptuvenās Zemesgrāmatas reģistrācijas izmaksas

- **Valsts nodeva:** 217.5 EUR
- **Kancelejas nodeva:** 21.34 EUR



Kristaps Vīdners
+371 27832828
kristaps@pilat.lv