

**BŪVES  
TEHNISKĀS INVENTARIZĀCIJAS LIETA**

Numurs: 42600030222001-02

Lapu skaits: \_\_\_\_\_

**BŪVES KADASTRA APZĪMĒJUMS**

**42600030222001**

**Sakaru mezgls**

(Būves nosaukums)

**ADRESE:** Cēsu rajons  
Liepas pagasts  
Rūpnīcas iela 3

**Tehniskās inventarizācijas darbu izpildītāji:** Madars Apinis

**Izpildes datums:** 27/08/2001

**Tehniskās inventarizācijas darbu pārbaudītājs:** Jānis Slempers

**Pārbaudes datums:** 27/08/2001



**LR VZD reģionālās nodaļas vadītājs**

\_\_\_\_\_  
(Vārds, Uzvārds)

\_\_\_\_\_  
(paraksts)

**Datums:** 2001. gada "28" 08



## INFORMĀCIJA PAR PASŪTĪJUMU

1. Tehniskās inventarizācijas lietas numurs 42600030222001-02
2. Būves nosaukums: Sakaru mezgls
3. Būves kadastra apzīmējums: 42600030222001
4. Būves adrese: Cēsu rajons, Liepas pagasts, Rūpnīcas iela 3
5. Pēdējās apsekošanas datums: 27/08/2001
6. Tehniskās inventarizācijas pasūtītāji:
7. Pasūtījuma pieņemšanas datums: 21/08/2001
8. Tehniskās inventarizācijas darbu izpildītā Madars Apinis
9. Izpildes datums: 27/08/2001
10. Tehniskās inventarizācijas darbu pārbaudītājs Jānis Slempers
11. Pārbaudes datums: 27/08/2001
12. Iesniegtie dokumenti:  
Cita veida dokuments  
Nr. 76 29/07/1997 LR Satiksmes ministrija
13. Tehniskās inventarizācijas veids: Būves pilna atkārtotā tehniskā inventarizācija
14. Pasūtījuma izpildes termiņš (d.d.): 22
15. Pasūtījuma pieņēmējs: Iveta Grīnberga

## INFORMĀCIJA PAR BŪVI

1. Būves lietošanas veids: 1241 Sakaru ēkas, stacijas, termināļi un ar tām saistītās ēkas
2. Būves kapitalitātes grupa: II grupa
3. Būves ārsienu materiāls: 01 Ķieģeļu mūris
4. Būves stāvu skaits:
- 4.1. Virszemes: 2
  - 4.2. Pazemes: 1
5. Eksploatācijas uzsākšanas gads: 1966
6. Eksploatācijā pieņemšanas gads:
7. Būves konstruktīvā elementa apraksts:
- 7.1. Būves pamati Dzelzsbetons/betons
  - 7.2. Būves ār sienas Ķieģeļu mūris
  - 7.3. Būves pārsegumi Dzelzsbetons/betons
  - 7.4. Būves jumts Azbestcimenta loksnes
8. Būves fiziskais nolietojums (%): 40
9. Būves apbūves laukums (kv.m.): 206.6
10. Būvtilpums (kub.m.): 1625
11. Būves kopējā platība (kv.m.): 444.6
12. Būves lietderībā platība (kv.m.): 444.6
- 12.1. Dzīvokļu platība (kv.m.): 0
  - 12.2. Nedzīvojamo telpu platība (kv.m.): 444.6
13. Telpu grupu skaits būvē: 1
14. Dzīvokļu skaits būvē: 0
15. Labiekārtojums:
- 15. 2. Vietējā centralizētā apkure
  - 15. 4. Elektroapgāde
  - 15. 5. Aukstā ūdens apgāde
  - 15. 8. Kanalizācija
16. Patvaļīgās būvniecības pazīmes: - Nav

## BŪVES EKSPLIKĀCIJA

Būves kopējā platība (kv.m.) 444.6

Būves lietderīgā platība (kv.m.): 444.6

Dzīvokļu kopējā platība (kv.m.): 0

Dzīvokļu platība (kv.m.): 0

Dzīvojamā platība (kv.m.): 0

Dzīvokļu paligtelpu platība (kv.m.) 0

Dzīvokļu ārtelpu platība (kv.m.) 0

Nedzīvojamo telpu platība (kv.m.) 444.6

Nedzīvojamo iekštelpu platība (kv.m.) 444.6

Nedzīvojamo ārtelpu platība (kv.m.) 0

Būves koplietošanas paligtelpu platība (kv.m.) 0

Koplietošanas iekštelpu platība (kv.m.) 0

Koplietošanas ārtelpu platība (kv.m.) 0

Telpu grupas numurs: 001

Telpu grupas adreses numurs:

Telpu grupas izmantošanas veids: 1241 Sakaru, stacijas, termināla telpu grupa

Telpu grupas platību eksplikācija:

Nedzīvojamo telpu platība (kv.m.): 444.6

Nedzīvojamo iekštelpu platība (kv.m.): 444.6

Nedzīvojamo ārtelpu platība (kv.m.): 0

Telpu grupas telpu eksplikācija:

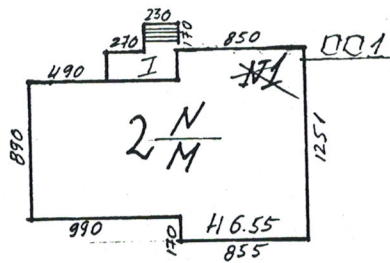
Stāvs	Telpas numurs	Telpas nosaukums	Telpas veids	Telpas platība (kv.m.)	Telpas augstums (m)	Patvalīgas būvniecības pazīme
1	1	Tirdzniecības telpas	Nedzīvojamā iekštelpa	58.8	2.9	
1	2	Telpa	Nedzīvojamā iekštelpa	14.2	2.9	
1	3	Telpa	Nedzīvojamā iekštelpa	4.3	2.9	
1	4	Noliktava	Nedzīvojamā iekštelpa	4.9	2.9	
1	5	Noliktava	Nedzīvojamā iekštelpa	4.2	2.9	
1	6	Gaitenis	Nedzīvojamā iekštelpa	3.8	2.9	
1	7	Telpa	Nedzīvojamā iekštelpa	27.9	2.9	
1	8	Telpa	Nedzīvojamā iekštelpa	2.1	2.9	
1	9	Tualete	Nedzīvojamā iekštelpa	1.2	2.9	
1	10	Telpa	Nedzīvojamā iekštelpa	10.3	2.9	
1	11	Kāpņu telpa	Nedzīvojamā iekštelpa	11.6	2.9	
1	12	Gaitenis	Nedzīvojamā iekštelpa	7	2.9	
2	13	Telpa	Nedzīvojamā iekštelpa	10.3	2.9	

2	14	Kāpņu telpa	Nedzīvojamā iekštelpa	11.6	2.9	
2	15	Telpa	Nedzīvojamā iekštelpa	85.2	2.9	
2	16	Telpa	Nedzīvojamā iekštelpa	50.2	2.9	
-1	17	Pagrabs	Nedzīvojamā iekštelpa	85.2	2.3	
-1	18	Kāpņu telpa	Nedzīvojamā iekštelpa	11.6	2.3	
-1	19	Pagrabs	Nedzīvojamā iekštelpa	40.2	2.3	

Grants (fonds) \_\_\_\_\_  
Grunts (fonds) \_\_\_\_\_

### Inventarizācijas plāns

zemes gabalam Cēsu rajonā Liepas pagastā, pilsētā  
Liepas pasta "Rūpnīcas" ielā Nr. 3  
mājas



Rūpnīcas iela

Liters	Būves kadastra apzīmējums
<u>1</u>	<u>4260003 0222 001</u>

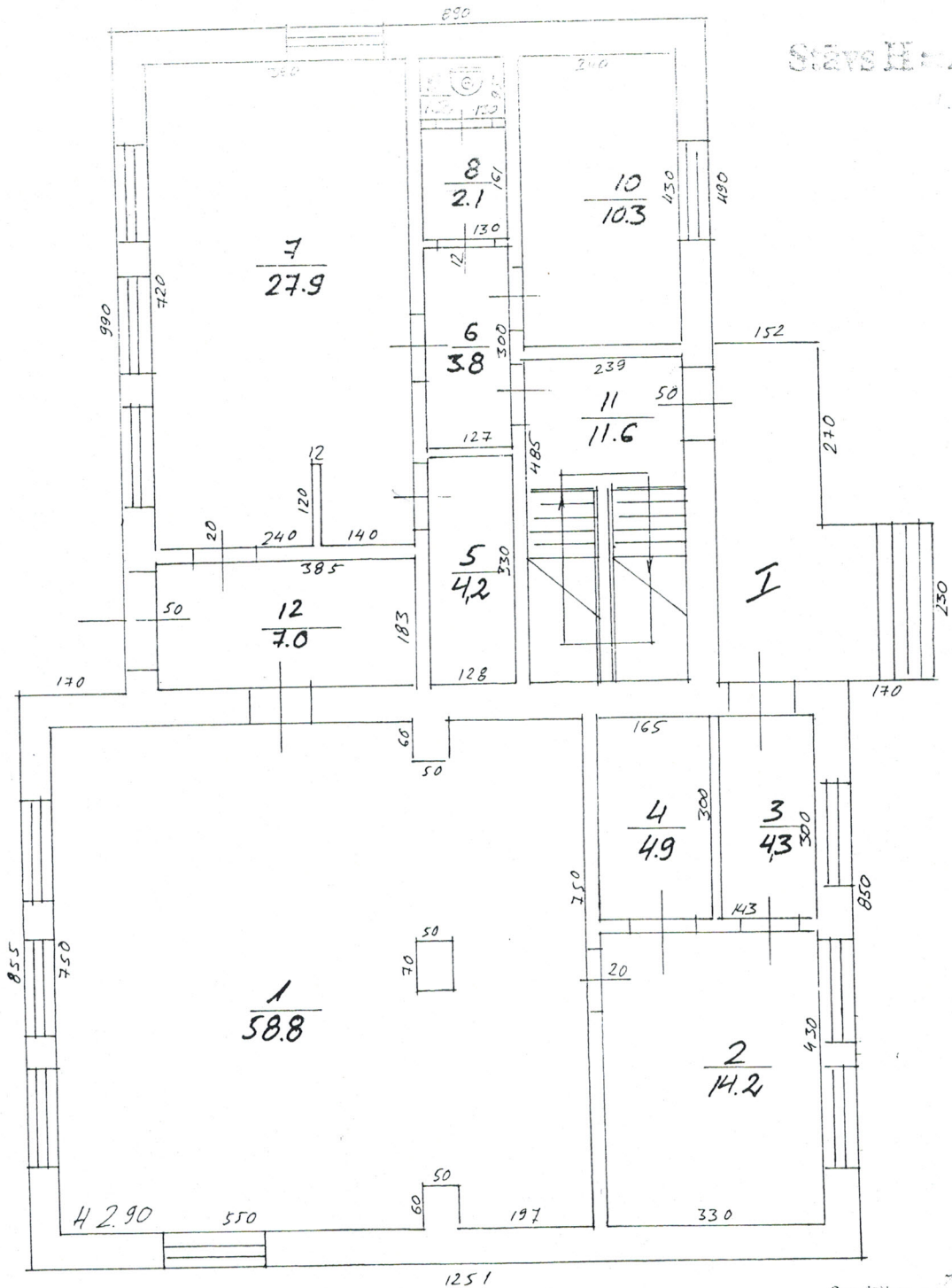
Speciālists M. Admiš  
Rasēja S. Rauti  
Biroja vadītājs S. Rauti  
1998. g. 209

Stāva plāns

celtnei Nr. 004  
Cēsu rajonā Liepas pagastā, pilsētā  
Liepas pasts "Rūpnicas" ielā Nr. 3  
 mājas

Pirmā stāva plāns

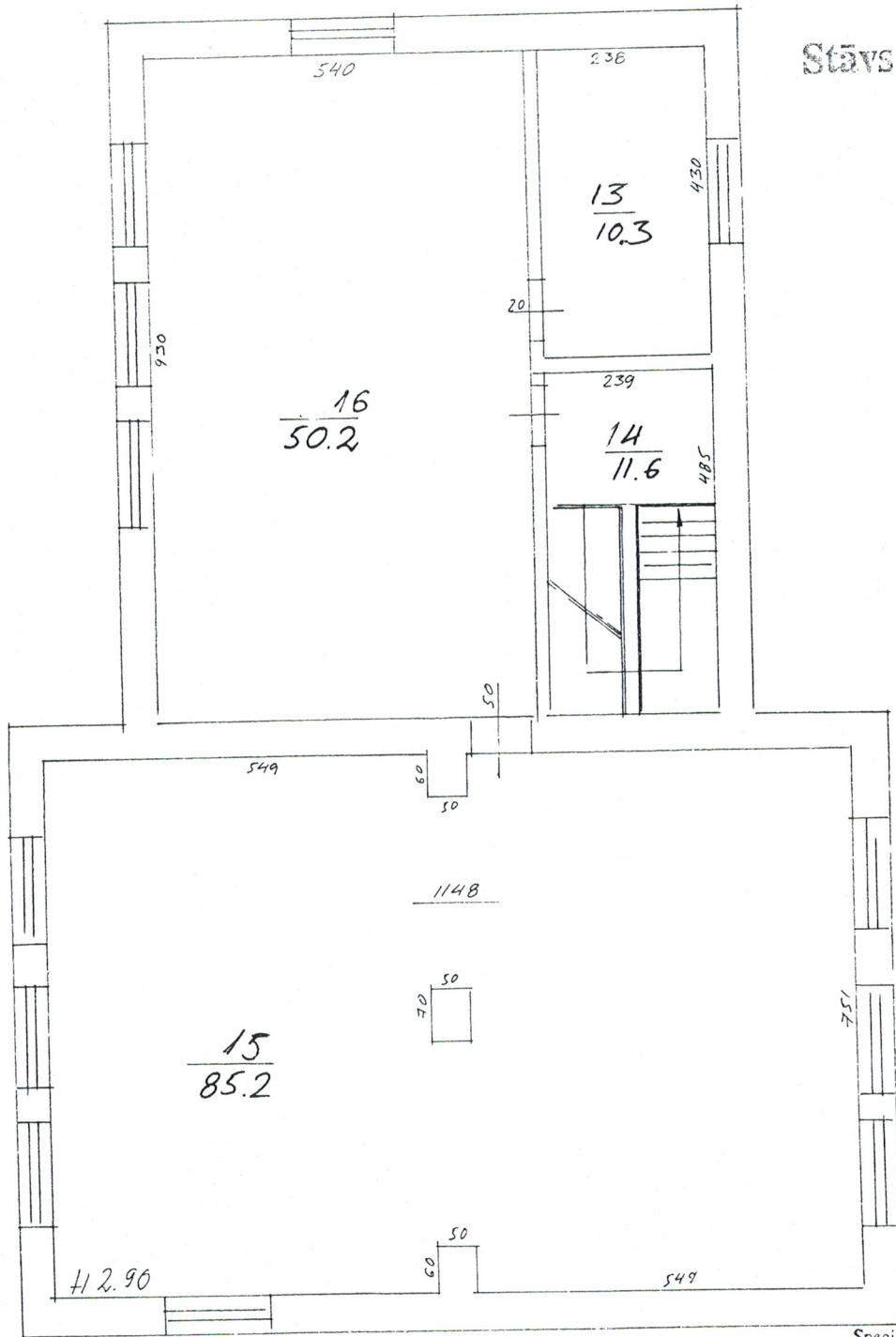
Stāvs II - 2.90



Stāva plāns

celtnei Nr. DD 4  
Cēsu rajonā Liepas pagastā, pilsēta  
" Liepas pasts " Rūpnicas ielā Nr. 3  
mājas

Otrā stāva plāns



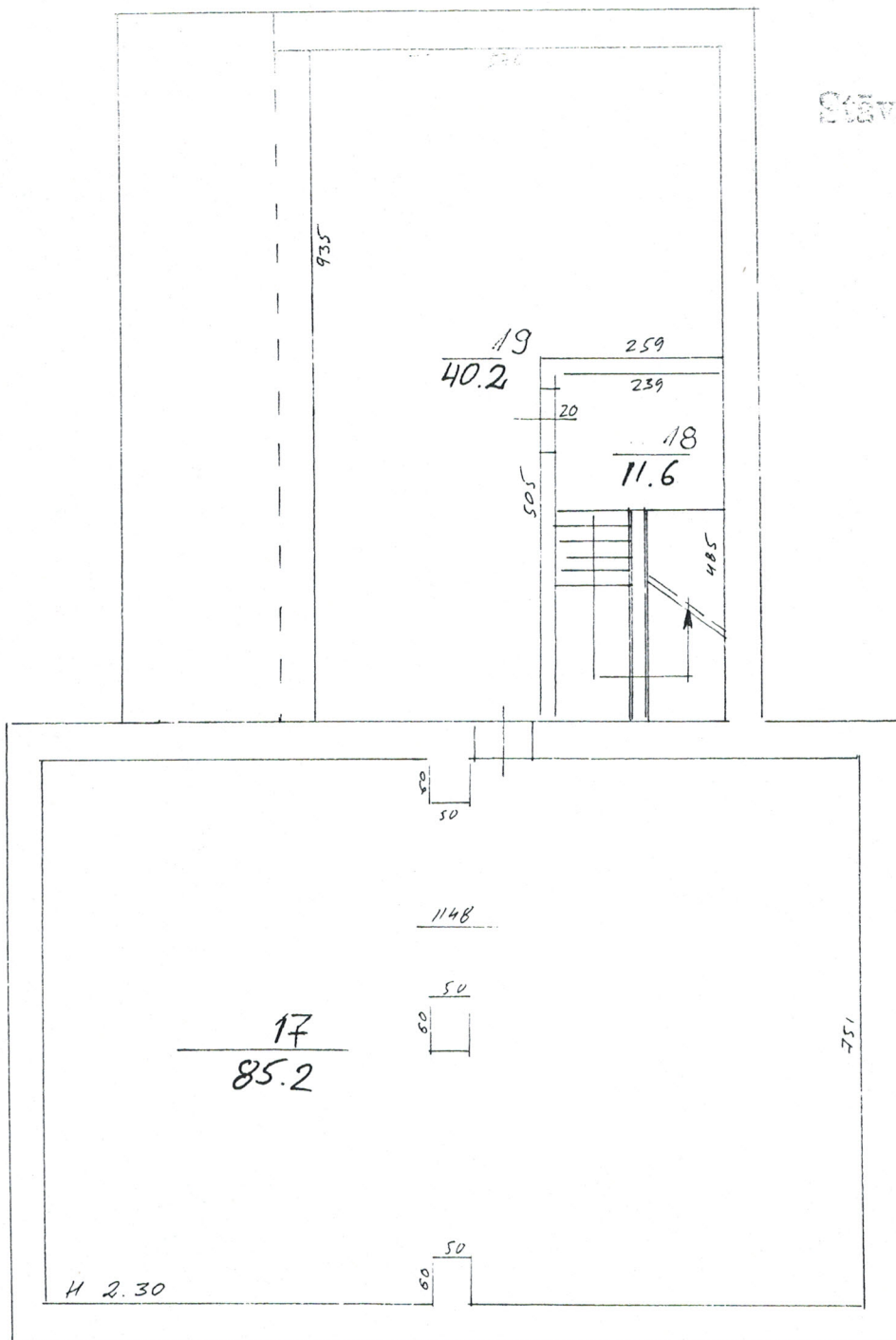
Stāvs II = 2.90



Stāva plāns

celtnei Nr. 001  
Cēsu rajonā Liepas pagastā, pilsētā  
Liepas pasta "Rūpnicas" ielā Nr. 3  
 mājas

Pagraba stāva plāns



Stāvs II = 2.30

# INVENTARIZĀCIJAS VĒRTĪBAS APRĒĶINA PROTOKOLS

**Būves kadastra apzīmējums:** 4260 003 0222 001  
**Būves adrese:** Cēsu rajons, Liepas pagasts, Rūpnīcas iela 3  
**Tehniskās inventarizācijas lietas numurs:**  
**Būves galvenais lietošanas veids:** 1241 - Sakaru ēkas, stacijas, termināļi un ar tām saistītās ēkas  
**Būves nosaukums:** Sakaru mezgls  
**Būves tehniskie rādītāji:** 3 stāvi, būvtilpums = 1625 m<sup>3</sup>, kopējā platība = 444.6 m<sup>2</sup>, apbūves laukums = 206.6 m<sup>2</sup>.

**Būves konstruktīvo elementu raksturojums:**

**Pamati:** Dzelzsbetons/betons  
**Sienas:** Ķieģeļu mūris  
**Pārsegumi:** Dzelzsbetons/betons  
**Jumts:** Azbestcimenta loksnes

Nosaukums	N.p.k.	Ieraksts
Būvju vienību cenu krājuma numurs, tabulas apzīmējums, ailes apzīmējums tabulā	1	28; 65; a
Mērvienība	2	kub.m.
Vienību daudzums	3	1625
Kopējā platība (m <sup>2</sup> )	4	444.6
Būves vienības bāzes vērtība (Ls)	5	27.25
Būves bāzes vērtība (Ls)	6	44281.25
$K_s$ Fiziskā stāvokļa koeficients	7	0.60
$K_G$ Ģeogrāfiskās novietnes koeficients	8	0.55
$K_{IV}$ Būves izmantošanas veida korekcijas koeficients	9	0.49
$K_L$ Attāluma līdz tuvākajai pilsētai koeficients	10	0.70
K -	11	1.00
<b>Būves inventarizācijas vērtība (Ls)</b>	<b>12</b>	<b>5012</b>
Būves vienības inventarizācijas vērtība (Ls)	13	3.08
Būves kopējās platības 1 m <sup>2</sup> vērtība (Ls)	14	11.27

Vērtēšanas datums: 27/08/2001

Izpildīja: Ieva Bloka *M.Apinis*  
 (Vārds, Uzvārds)

Paraksts: 

Pārbaudīja: Jānis Slemperis  
 (Vārds, Uzvārds)

Paraksts: 