

# VALSTS ZEMES DIENESTS

## ĒKAS KADASTRĀLĀS UZMĒRĪŠANAS LIETA

Būves kadastra apzīmējums:.....01001222008008  
Nosaukums:.....Dzīvojamā māja  
Adrese:.....Gaiļezera iela 3, Rīga  
Kadastrālās uzmērīšanas datums:.....19.10.2023

Izdrukas ID: 390002708357	Izdrukas datums: 20.10.2023	1 no 4
---------------------------	-----------------------------	--------

Skaidrojumi:

Nav – Kadastra informācijas sistēmā dati nav reģistrēti; Neregistrē – atbilstoši normatīvajiem aktiem dati netiek reģistrēti

## Ēkas kadastrālās uzmērīšanas lieta

### 1. Kadastra objekta identifikators

1.1. Būves kadastra apzīmējums:.....01001222008008

1.2. Nekustamā īpašuma kadastra numurs:.....01001220226

### 10. Būves pamatdati

10.1. Būves kadastra apzīmējums:.....01001222008008

10.1.1. Adrese:.....Gaiļezera iela 3, Rīga

10.1.2. Nosaukums:.....Dzīvojamā māja

10.1.3. Galvenais lietošanas veids:.....1110 - Viena dzīvokļa mājas

10.1.4. Kopējā platība (m<sup>2</sup>):.....368.7

10.1.5. Apbūves laukums (m<sup>2</sup>):.....256.1

10.1.6. Virszemes stāvu skaits:.....2

10.1.7. Pazemes stāvu skaits:.....1

10.1.8. Telpu grupu skaits:.....1

10.1.9. Eksploatācijā pieņemšanas gads(-i):.....Nav

10.1.10. Eksploatācijas uzsākšanas gads:.....1962

10.1.11. Nolietojums (%):.....30

10.1.12. Nolietojuma aprēķina datums:.....10.07.2023

10.1.13. Kadastrālās uzmērīšanas datums:.....19.10.2023

10.1.14. Būve ir pirmsreģistrēta:.....Nē

10.1.15. Veicot kadastrālo uzmērīšanu, būve apvidū nav konstatēta:.....Nē

10.1.16. Būve atrodas vai daļēji atrodas uz zemes vienības ar kadastra apzīmējumu:.....  
01001220226

10.1.17. Funkcionāli saistīto ēku kadastra apzīmējumi:.....Nav

### 11. Būves tips

11.1. Būves kadastra apzīmējums:.....01001222008008

Tipa kods	Tipa nosaukums
11100103	Individuālās dzīvojamās mājas un vasarnīcas ar mūra vai mūra-koka ār sienām

### 12. Būves konstruktīvie elementi

12.1. Būves ar kadastra apzīmējumu 01001222008008 konstruktīvie elementi:

Nosaukums	Konstrukcijas veids	Materiāls	Eksploatācijā pieņemšanas gads(-i)	Eksploatācijas uzsākšanas gads	Nolietojums (%)
Pamati	Monolītais dzelzsbetons (lentveida)	Monolītais dzelzsbetons	Nav	1962	30
Ārsienas un karkasi	Gāzbetona bloku mūris, Koka karkasa konstrukcija (biezumā vairāk par 15 cm)	Gāzbetona bloki, Koka karkasa konstrukcijas	Nav	1962	30
Pārsegumi	Koka siju pārsegums ar koka aizpildījumu, Monolītā dzelzsbetona klājs	Koka sijas, Monolītais dzelzsbetons	Nav	1962	30
Jumts (nesošā konstrukcija)	Koka konstrukcijas	Koka spāres	Nav	2005	30
Jumts (segums)	Bitumena plāksnītes (šindeļi)	Bitumena plātnes (šindeļi)	Nav	2005	30

### 13. Būves apjoma rādītāji

13.1. Būves ar kadastra apzīmējumu 01001222008008 apjoma rādītāji:

Apjoma rādītāja veids	Apjoma rādītāja nosaukums	Apjoms un mērvienība	Tipa/ elementa kods	Tipa/ elementa nosaukums
Apbūves laukums	Nav	256.1 apbūves laukuma kv.m.	Nav	Nav
Kopējā platība	Nav	368.7 kv.m.	Nav	Nav
Augstums	Nav	9 m	Nav	Nav

Izdrukas ID: 390002708357	Izdrukas datums: 20.10.2023	2 no 4
---------------------------	-----------------------------	--------

Skaidrojumi:

Nav – Kadastra informācijas sistēmā dati nav reģistrēti; Neregistrē – atbilstoši normatīvajiem aktiem dati netiek reģistrēti

Apjoma rādītāja veids	Apjoma rādītāja nosaukums	Apjoms un mērvienība	Tipa/ elementa kods	Tipa/ elementa nosaukums
Būvtilpums	Nav	1294 kub.m.	Nav	Nav

#### 14. Kopējās platības sadalījums pa platību veidiem

14.1. Būve ar kadastra apzīmējumu.....	01001222008008
14.1.1. Kopējā platība (m <sup>2</sup> ).....	368.7
14.1.1.1. Lietderīgā platība (m <sup>2</sup> ).....	368.7
14.1.1.1.1. Dzīvokļu kopējā platība (m <sup>2</sup> ).....	368.7
14.1.1.1.1.1. Dzīvokļu platība (m <sup>2</sup> ).....	350.4
14.1.1.1.1.1.1. Dzīvojamā platība (m <sup>2</sup> ).....	139.2
14.1.1.1.1.1.2. Dzīvokļu palīgtelpu platība (m <sup>2</sup> ).....	211.2
14.1.1.1.1.2. Dzīvokļu ārtelpu platība (m <sup>2</sup> ).....	18.3
14.1.1.1.2. Nedzīvojamo telpu platība (m <sup>2</sup> ).....	0
14.1.1.1.2.1. Nedzīvojamo iekštelpu platība (m <sup>2</sup> ).....	0
14.1.1.1.2.2. Nedzīvojamo ārtelpu platība (m <sup>2</sup> ).....	0
14.1.1.2. Koplietošanas palīgtelpu platība (m <sup>2</sup> ).....	0
14.1.1.2.1. Koplietošanas iekštelpu platība (m <sup>2</sup> ).....	0
14.1.1.2.2. Koplietošanas ārtelpu platība (m <sup>2</sup> ).....	0

#### 16. Telpu grupas pamatdati

16.1. Telpu grupas kadastra apzīmējums:.....	01001222008008001
16.1.1. Adrese:.....	Nav
16.1.2. Nosaukums:.....	Dzīvojamā
16.1.3. Lietošanas veids:.....	1110 - Viena dzīvokļa mājas dzīvojamo telpu grupa
16.1.4. Stāvs (stāvi), kurā atrodas telpu grupa:.....	-1, 1, 2
16.1.5. Telpu skaits:.....	23
16.1.6. Kopējā platība (m <sup>2</sup> ):.....	368.7
16.1.7. Kadastrālās uzmērīšanas datums:.....	19.10.2023
16.1.8. Eksploatācijā pieņemšanas gads(-i):.....	Nav
16.1.9. Telpu grupa ietilpst dzīvokļa īpašumā ar kadastra numuru:.....	Nav
16.1.10. Telpu grupa ietilpst būvē ar kadastra apzīmējumu:.....	01001222008008
16.1.11. Būve atrodas vai daļēji atrodas uz zemes vienības ar kadastra apzīmējumu:.....	01001220226

#### 17. Telpu grupas kopējās platības sadalījums pa telpu veidiem un telpu raksturojošie rādītāji

17.1. Telpu grupas kadastra apzīmējums:.....	01001222008008001
--	-------------------

Numurs	Nosaukums	Veids	Stāvs	Augstums (m)	Mazākais augstums (m)	Lielākais augstums (m)	Platība (m <sup>2</sup> )	Eksploatācijā pieņemšanas gads(-i)
1	Istaba	1 - Dzīvojamā telpa	1	2.65	2.65	2.65	11.3	Nav
2	Tualete	2 - Dzīvokļa palīgtelpa	1	2.25	2.25	2.25	1.3	Nav
3	Gaitenis	2 - Dzīvokļa palīgtelpa	1	2.3	2.3	2.3	6.9	Nav
4	Virtuve	2 - Dzīvokļa palīgtelpa	1	2.3	2.3	2.3	16.3	Nav
5	Palīgtelpa	2 - Dzīvokļa palīgtelpa	1	2.65	2.65	2.65	9.6	Nav
6	Halle, gaitenis	2 - Dzīvokļa palīgtelpa	1	2.62	2.59	2.65	25.4	Nav
7	Istaba	1 - Dzīvojamā telpa	1	2.65	2.65	2.65	14.9	Nav
8	Sanitārais mezgls	2 - Dzīvokļa palīgtelpa	1	2.65	2.65	2.65	9.9	Nav
9	Garāža	2 - Dzīvokļa palīgtelpa	1	2.85	2.85	2.85	24.9	Nav
10	Veranda	2 - Dzīvokļa palīgtelpa	1	2.5	2.3	2.7	37.4	Nav
11	Vestibils	2 - Dzīvokļa palīgtelpa	1	2.7	2.7	2.7	25.3	Nav
12	Lievenis	3 - Dzīvokļa ārtelpa	1	2.75	2.75	2.75	13	Nav
13	Lievenis	3 - Dzīvokļa ārtelpa	1	2.75	2.75	2.75	5.3	Nav
14	Istaba	1 - Dzīvojamā telpa	2	1.81	0.97	2.65	5.6	Nav
15	Istaba	1 - Dzīvojamā telpa	2	1.61	0.57	2.65	15.2	Nav
16	Istaba	1 - Dzīvojamā telpa	2	1.61	0.57	2.65	18	Nav
17	Palīgtelpa	2 - Dzīvokļa palīgtelpa	2	1.61	0.57	2.65	15.6	Nav
18	Istaba	1 - Dzīvojamā telpa	2	1.61	0.57	2.65	20.1	Nav
19	Istaba	1 - Dzīvojamā telpa	2	1.61	0.57	2.65	14.5	Nav
20	Halle	2 - Dzīvokļa palīgtelpa	2	2.65	2.65	2.65	11	Nav
21	Gaitenis	2 - Dzīvokļa palīgtelpa	2	2.65	2.65	2.65	16.3	Nav
22	Istaba	1 - Dzīvojamā telpa	2	1.67	0.73	2.6	39.6	Nav

Izdrukas ID: 390002708357	Izdrukas datums: 20.10.2023	3 no 4
---------------------------	-----------------------------	--------

Skaidrojumi:

Nav – Kadastra informācijas sistēmā dati nav reģistrēti; Neregistrē – atbilstoši normatīvajiem aktiem dati netiek reģistrēti

Numurs	Nosaukums	Veids	Stāvs	Augstums (m)	Mazākais augstums (m)	Lielākais augstums (m)	Platība (m <sup>2</sup> )	Ekspluatācijā pieņemšanas gads(-i)
23	Pagrabs	2 - Dzīvokļa palīgtelpa	-1	1.85	1.85	1.85	11.3	Nav

## 18. Labiekārtojumi

18.1. Būves kadastra apzīmējums.....01001222008008

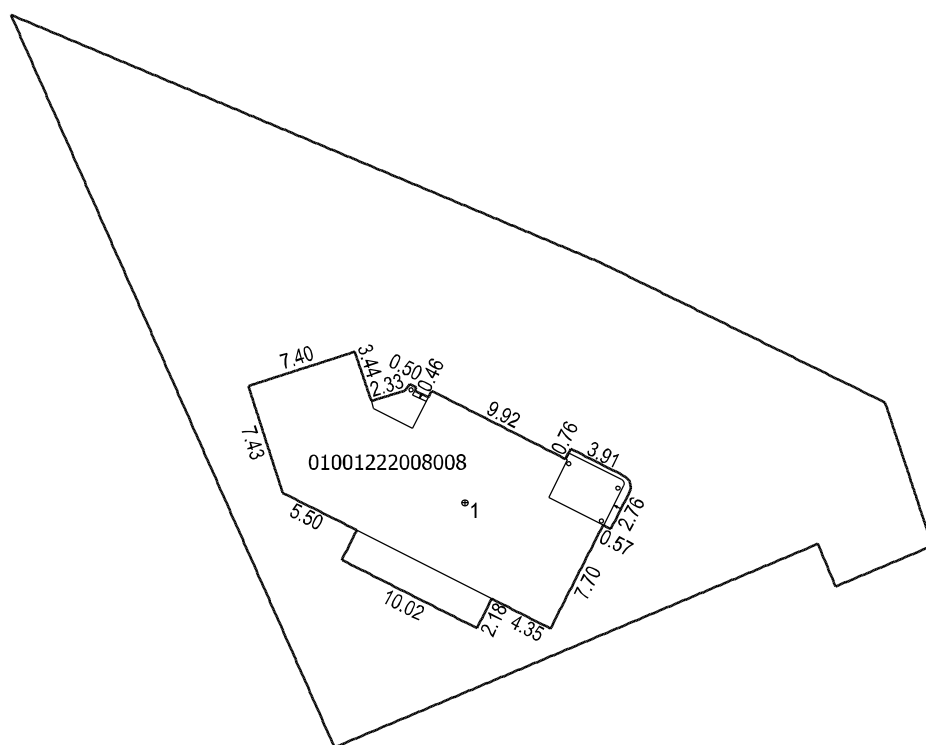
Reģistrētie labiekārtojumi	Noteikšanas veids (ja ir)	Apjoms (ja ir)
Apkure. Centrālā	Apvidū ir konstatēts	
Aukstā ūdens apgāde. Centralizētā	Apvidū ir konstatēts	
Citi, iepriekš neklasificēti, labiekārtojumi. Pods / pusuārs / bidē	Apvidū ir konstatēts	
Citi, iepriekš neklasificēti, labiekārtojumi. Vanna / duša	Apvidū ir konstatēts	
Drošības sistēmas. Aizsargsignalizācijas sistēma	Apvidū ir konstatēts	
Elektroapgāde. Centralizētā	Apvidū ir konstatēts	
Gāzes apgāde. Centralizētā	Apvidū ir konstatēts	
Kanalizācija. Centralizētā	Apvidū ir konstatēts	
Karstā ūdens apgāde. Individuālā	Apvidū ir konstatēts	
Kurināmais. Gāze	Apvidū ir konstatēts	
Vēdināšana. Dabiskā	Apvidū ir konstatēts	
Vēdināšana. Piespiedu	Apvidū ir konstatēts	

18.1.1. Labiekārtojumu datums: .....19.10.2023

Izdrukā ID: 390002708357	Izdrukā datums: 20.10.2023	4 no 4
--------------------------	----------------------------	--------

Skaidrojumi:

Nav – Kadastra informācijas sistēmā dati nav reģistrēti; Neregistrē – atbilstoši normatīvajiem aktiem dati netiek reģistrēti



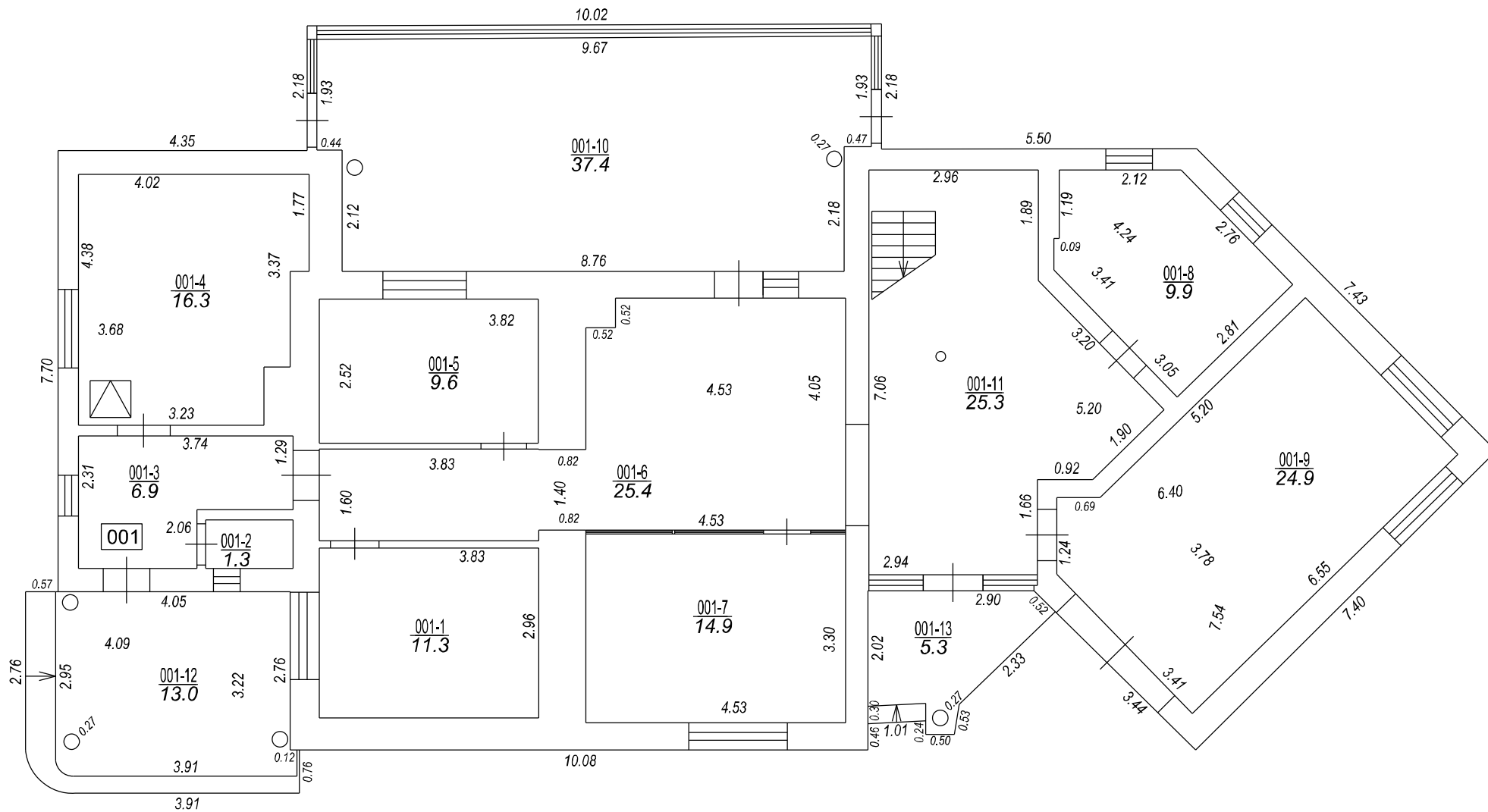
Gaižezera iela

Būves punkta koordinātas  
Latvijas koordinātu sistēmā LKS-92

Punkta nr	x	y
1	313976.84	514206.33

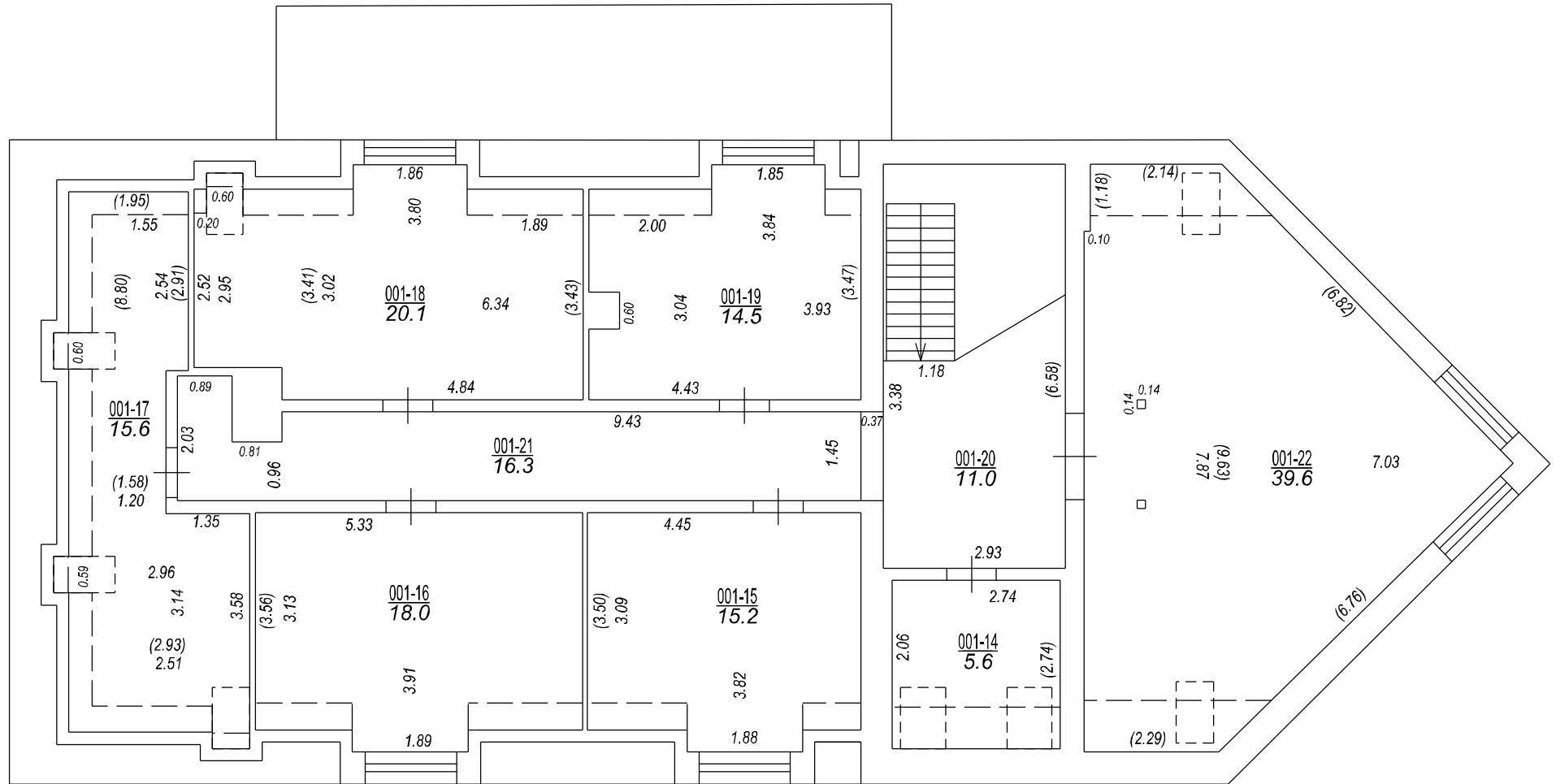
APBŪVES PLĀNS

KADASTRA APZĪMĒJUMS	MĒROGS	LPP.
01001220226	1 : 500	5



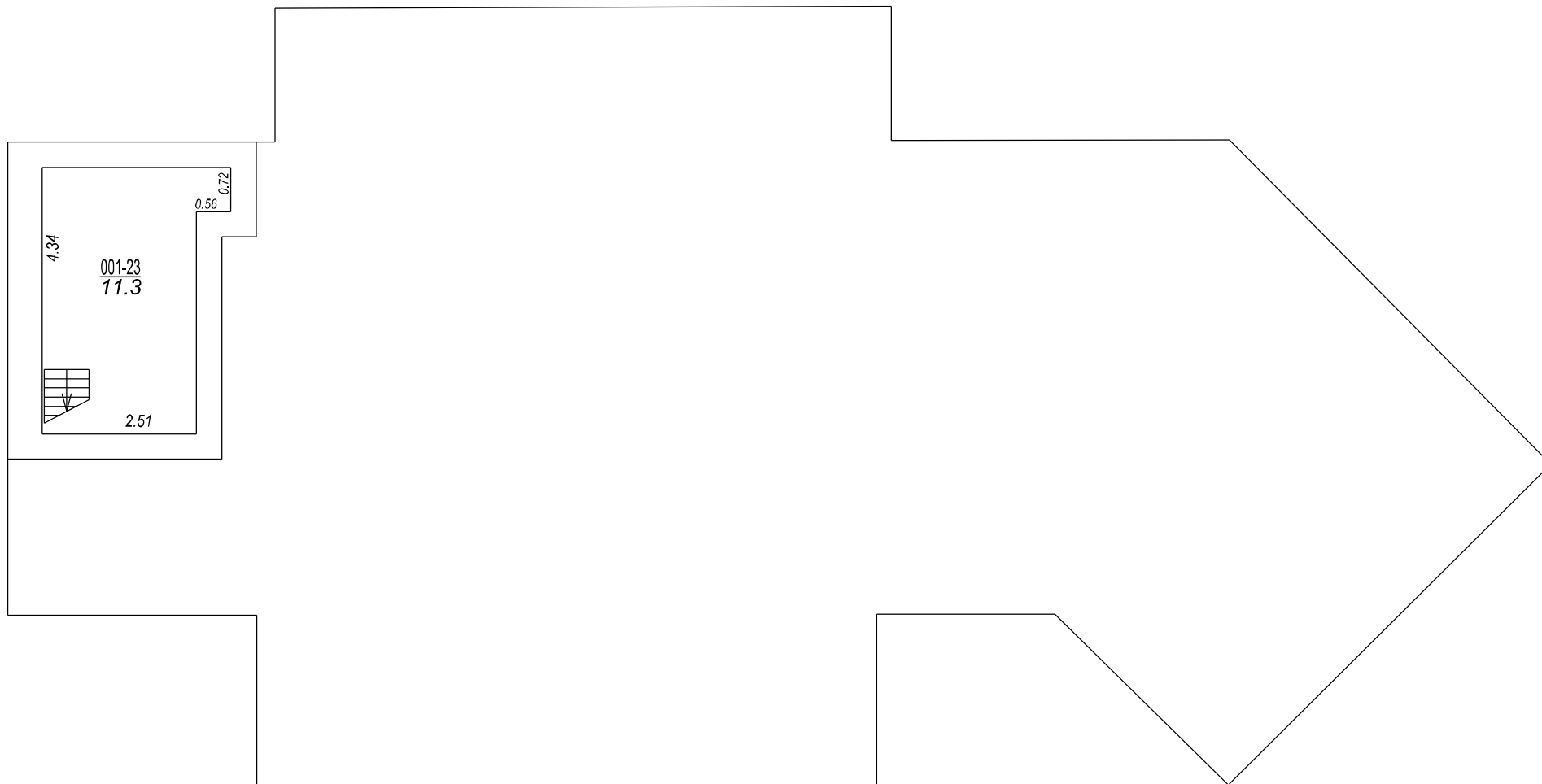
Izgatavots no VZD arhīva materiāliem bez apsekošanas apvidū izņemot telpas Nr.001-10., 001-12., 001-013., 001-5.,001-6.,001-7

STĀVA PLĀNS			
KADASTRA APZĪMĒJUMS	STĀVS	MĒROGS	LPP.
01001222008008	1	1 : 100	6



Izgatavots no VZD arhīva materiāliem bez apsekošanas apvidū

STĀVA PLĀNS			
KADASTRA APZĪMĒJUMS	STĀVS	MĒROGS	LPP.
01001222008008	2	1 : 100	7



Izgatavots no VZD arhīva materiāliem bez apsekošanas apvidū

STĀVA PLĀNS			
KADASTRA APZĪMĒJUMS	STĀVS	MĒROGS	LPP.
01001222008008	-1	1 : 100	8



01001222008008\_20230705\_EF\_1



01001222008008\_20230705\_EF\_2



01001222008008\_20230705\_EF\_3



01001222008008\_20230705\_EF\_4

