

VALSTS ZEMES DIENESTS

ĒKAS KADASTRĀLĀS UZMĒRĪŠANAS LIETA

Būves kadastra apzīmējums:80520070308001
Nosaukums:Dzīvojamā māja
Adrese:Medņu iela 1, Kalngale, Carnikavas nov.
Kadastrālās uzmērīšanas datums:19.04.2018

Reģionālās nodaļas vadītājs (pilnvarotā persona):

Valsts zemes dienesta
Rīgas reģionālās nodaļas
Klientu apkalpošanas un informācijas centra
Klientu apkalpošanas daļas
klientu apkalpošanas konsultants

M. Avots

(vārds, uzvārds)

(paraksts)

Datums: 2018 gada 10. maijā

Ēkas kadastrālās uzmērīšanas lieta

1. Kadastra objekta identifikators

1.1. Būves kadastra apzīmējums:.....80520070308001

1.2. Nekustamā īpašuma kadastra numurs:.....80520070308

10. Būves pamatdati

10.1. Būves kadastra apzīmējums:.....80520070308001

10.1.1. Adrese:.....Medņu iela 1, Kalngale, Carnikavas nov.

10.1.2. Nosaukums:.....Dzīvojamā māja

10.1.3. Galvenais lietošanas veids:.....1110 - Viena dzīvokļa mājas

10.1.4. Kopējā platība (m²):.....237.7

10.1.5. Apbūves laukums (m²):.....135.7

10.1.6. Virszemes stāvu skaits:.....3

10.1.7. Pazemes stāvu skaits:.....1

10.1.8. Ārsienu materiāls un kods:.....2802 - Gāzbetona bloki

10.1.9. Būves telpu grupu skaits:.....1

10.1.10. Pirmreizējais ekspluatācijā pieņemšanas gads:.....1975

10.1.11. Fiziskais stāvoklis (%):.....14

10.1.12. Kadastrālās uzmērīšanas datums:.....19.04.2018

10.1.13. Būve ir pirmsreģistrēta:.....Nē

10.1.14. Veicot kadastrālo uzmērīšanu būve apvidū nav konstatēta:.....Nē

10.1.15. Būve atrodas vai daļēji atrodas uz zemes vienības ar kadastra apzīmējumu:.....

80520070308

10.1.16. Funkcionāli saistīto ēku kadastra apzīmējumi:....80520070308002, 80520070308005

11. Būves tips

11.1. Būves kadastra apzīmējums:.....80520070308001

Tipa kods	Tipa nosaukums
11100103	Individuālās dzīvojamās mājas un vasarnīcas ar mūra vai mūra-koka ārsienām

12. Būves konstruktīvie elementi

12.1. Būves ar kadastra apzīmējumu 80520070308001 konstruktīvie elementi:

Nosaukums	Materiāls
Pamati	Monolītais dzelzsbetons
Ārsienas un karkasi	Gāzbetona bloki, Silikātkieģeļi
Pārsegumi	Dzelzsbetona paneli, Koka sijas
Jumts (nesošā konstrukcija)	Koka spāres
Jumts (segums)	Skārda loksnes ar antikorozijas pārklājumu

13. Būves apjoma rādītāji

13.1. Būves ar kadastra apzīmējumu 80520070308001 apjoma rādītāji:

Apjoma rādītāja veids	Apjoma rādītāja nosaukums	Apjoms un mērvienība	Tipa/ elementa kods	Tipa/ elementa nosaukums
Apbūves laukums	Nav	135.7 apbūves laukuma kv.m.	Nav	Nav
Kopējā platība	Nav	237.7 kv.m.	Nav	Nav
Būvtilpums	Nav	806 kub.m.	Nav	Nav

14. Kopējās platības sadalījums pa platību veidiem

14.1. Būve ar kadastra apzīmējumu.....80520070308001

14.1.1. Kopējā platība (m²).....237.7

14.1.1.1. Lietderīgā platība (m²).....237.7

14.1.1.1.1. Dzīvokļu kopējā platība (m²).....237.7

14.1.1.1.1.1. Dzīvokļu platība (m²).....220

Izdrukas ID: 390002098820	Izdrukas datums: 02.05.2018	2 no 4
---------------------------	-----------------------------	--------

Skaidrojumi:

Nav – Kadastra informācijas sistēmā dati nav reģistrēti; Neregistrē – atbilstoši normatīvajiem aktiem dati netiek reģistrēti

14.1.1.1.1.1.1. Dzīvojamā platība (m ²).....	88.5
14.1.1.1.1.1.2. Dzīvokļu palīgtelpu platība (m ²).....	131.5
14.1.1.1.1.2. Dzīvokļu ārtelpu platība (m ²).....	17.7
14.1.1.1.2. Nedzīvojamo telpu platība (m ²).....	0
14.1.1.1.2.1. Nedzīvojamo iekštelpu platība (m ²).....	0
14.1.1.1.2.2. Nedzīvojamo ārtelpu platība (m ²).....	0
14.1.1.2. Koplietošanas palīgtelpu platība (m ²).....	0
14.1.1.2.1. Koplietošanas iekštelpu platība (m ²).....	0
14.1.1.2.2. Koplietošanas ārtelpu platība (m ²).....	0

16. Telpu grupas pamatdati

16.1. Telpu grupas kadastra apzīmējums:.....	80520070308001001
16.1.1. Adrese:.....	Nav
16.1.2. Nosaukums:.....	Dzīvojamā māja
16.1.3. Lietošanas veida kods un apraksts:.....	1110 - Viena dzīvokļa mājas dzīvojamo telpu grupa
16.1.4. Būves stāvs (stāvi), kurā atrodas telpu grupa:.....	-1, 1, 2, 3
16.1.5. Telpu skaits telpu grupā:.....	22
16.1.6. Kopējā platība (m ²):.....	237.7
16.1.7. Kadastrālās uzmērīšanas datums:.....	19.04.2018
16.1.8. Telpu grupa ietilpst dzīvokļa īpašumā ar kadastra numuru:.....	Nav
16.1.9. Telpu grupa ietilpst būvē ar kadastra apzīmējumu:.....	80520070308001
16.1.10. Būve atrodas vai daļēji atrodas uz zemes vienības ar kadastra apzīmējumu:.....	80520070308

17. Telpu grupas kopējās platības sadalījums pa telpu veidiem un telpu raksturojošie rādītāji

17.1. Telpu grupas kadastra apzīmējums:.....80520070308001001

Numurs	Nosaukums	Veids	Stāvs	Augstums (m)	Mazākais augstums (m)	Lielākais augstums (m)	Platība (m ²)
1	Istaba	1 - Dzīvojamā telpa	1	2.47	2.47	2.47	9.3
2	Viesistaba, virtuve	1 - Dzīvojamā telpa	1	2.47	2.47	2.47	19.2
3	Garāža	2 - Dzīvokļa palīgtelpa	1	2.64	2.64	2.64	23.4
4	Tualete ar dušu	2 - Dzīvokļa palīgtelpa	1	2.48	2.48	2.48	3.4
5	Kāpņu telpa	2 - Dzīvokļa palīgtelpa	1	2.53	2.53	2.53	8.2
6	Istaba	1 - Dzīvojamā telpa	1	2.48	2.48	2.48	10.6
7	Ārtelpa	3 - Dzīvokļa ārtelpa	1	2.68	2.68	2.68	8.9
8	Istaba	1 - Dzīvojamā telpa	2	2.39	2.39	2.39	11.7
9	Istaba	1 - Dzīvojamā telpa	2	2.4	2.4	2.4	9.2
10	Kāpņu telpa	2 - Dzīvokļa palīgtelpa	2	2.55	2.55	2.55	9.7
11	Palīgtelpa	2 - Dzīvokļa palīgtelpa	2	2.44	2.44	2.44	3.9
12	Vannas istaba	2 - Dzīvokļa palīgtelpa	2	2.46	2.46	2.46	10.3
13	Istaba	1 - Dzīvojamā telpa	2	2.47	2.47	2.47	28.5
14	Balkons	3 - Dzīvokļa ārtelpa	2				8.8
15	Bēniņu telpa	2 - Dzīvokļa palīgtelpa	3	1.75	1.35	2.14	20.5
16	Pagrabs	2 - Dzīvokļa palīgtelpa	-1	2.02	2.02	2.02	4.8
17	Pagrabs	2 - Dzīvokļa palīgtelpa	-1	2	2	2	9.6
18	Kāpņu telpa	2 - Dzīvokļa palīgtelpa	-1	1.8	1.6	2	4.6
19	Pagrabs	2 - Dzīvokļa palīgtelpa	-1	2.08	2.08	2.08	15.1
20	Katlu telpa	2 - Dzīvokļa palīgtelpa	-1	2.08	2.08	2.08	3.7
21	Pagrabs	2 - Dzīvokļa palīgtelpa	-1	1.85	1.62	2.07	6.4
22	Pagrabs	2 - Dzīvokļa palīgtelpa	-1	2.07	2.07	2.07	7.9

18. Labiekārtojumi

18.1. Būves ar kadastra apzīmējumu.....80520070308001 labiekārtojumi

Reģistrētie labiekārtojumi	Noteikšanas veids (ja ir)	Apjoms (ja ir)
Apkure. Centrālā	Apvidū ir konstatēts	
Attīrīšanas iekārtas. Mehāniskās	Apvidū ir konstatēts	
Aukstā ūdens apgāde. Centralizētā	Apvidū ir konstatēts	
Citi, iepriekš neklasificēti, labiekārtojumi. Pods / pīsuārs / bidē	Apvidū ir konstatēts	
Citi, iepriekš neklasificēti, labiekārtojumi. Vanna / duša	Apvidū ir konstatēts	
Drošības sistēmas. Uguns aizsardzības sistēma	Apvidū ir konstatēts	
Elektroapgāde. Centralizētā	Apvidū ir konstatēts	

Izdrukas ID: 390002098820	Izdrukas datums: 02.05.2018	3 no 4
---------------------------	-----------------------------	--------

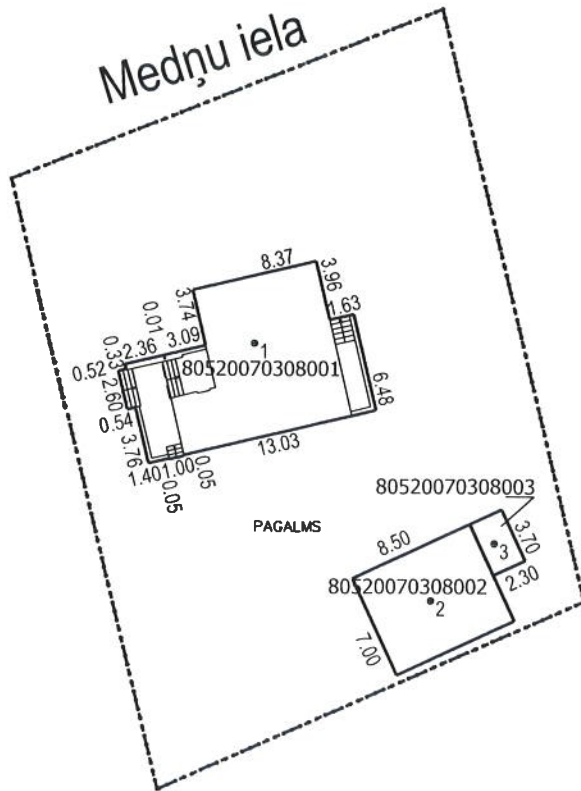
Skaidrojumi:

Nav - Kadastra informācijas sistēmā dati nav reģistrēti; Neregistrē - atbilstoši normatīvajiem aktiem dati netiek reģistrēti

Reģistrētie labiekārtojumi	Noteikšanas veids (ja ir)	Apjoms (ja ir)
Gāzes apgāde. Centralizētā	Apvidū ir konstatēts	
Kanalizācija. Individuālā	Apvidū ir konstatēts	
Karstā ūdens apgāde. Individuālā	Apvidū ir konstatēts	
Kurināmais. Gāze	Apvidū ir konstatēts	
Ugunsnoturības pakāpe	Dokuments	U3
Vēdināšana. Dabiskā	Apvidū ir konstatēts	

18.1.1. Labiekārtojumu datums:19.04.2018

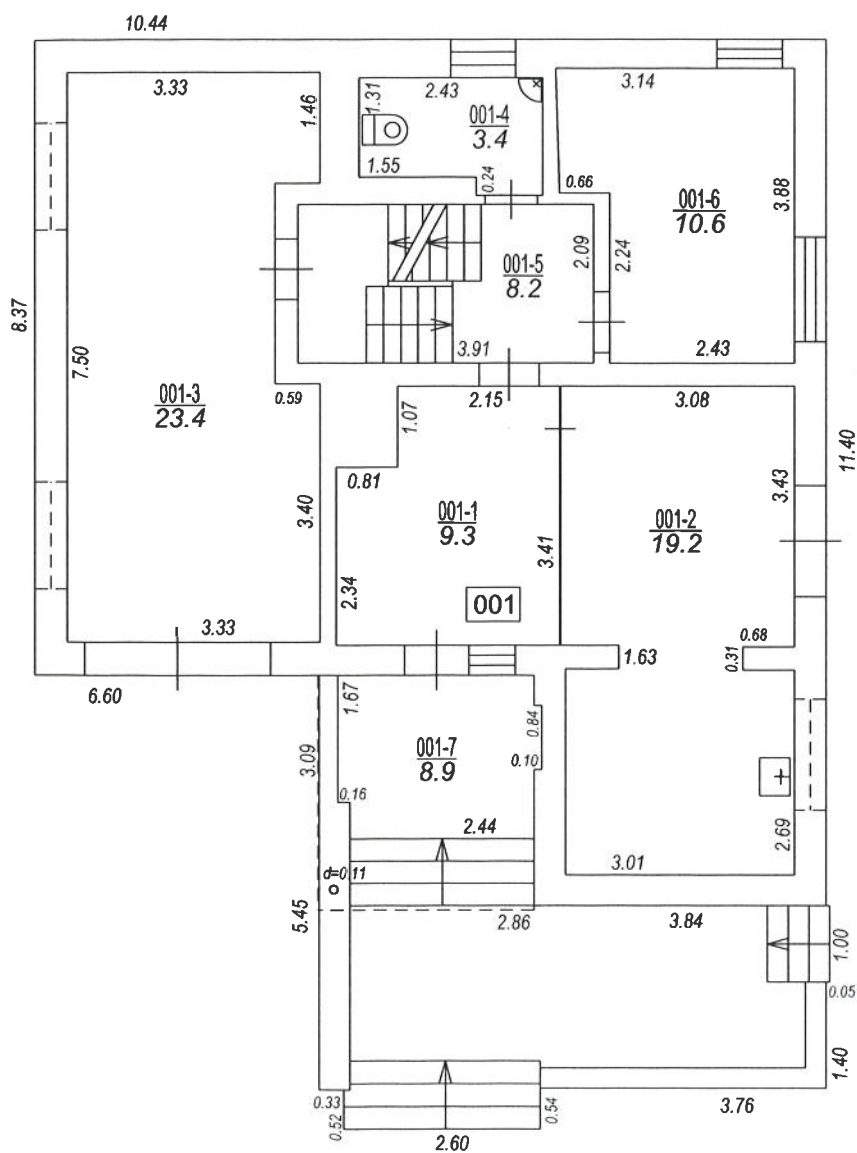
Medņu iela



Būves punkta koordinātas
Latvijas koordinātu sistēmā LKS-92

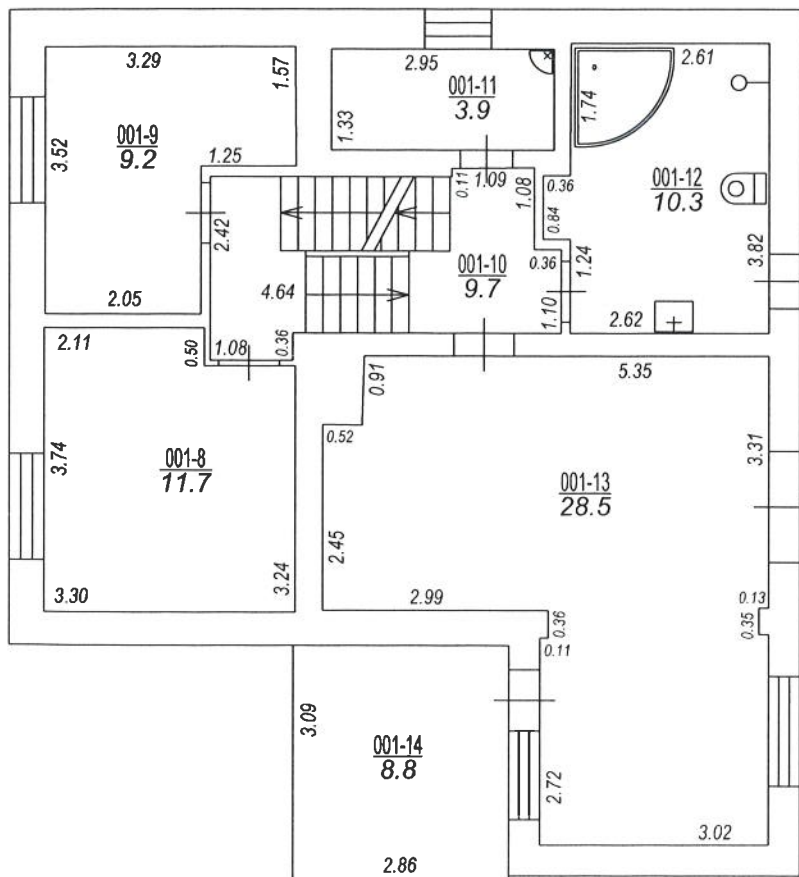
Punkta nr	x	y
1	326235.60	509493.42
2	326218.70	509505.10
3	326222.46	509509.26

APBŪVES PLĀNS		
KADASTRA APZĪMĒJUMS	MĒROGS	LPP.
80520070308	1 : 500	5



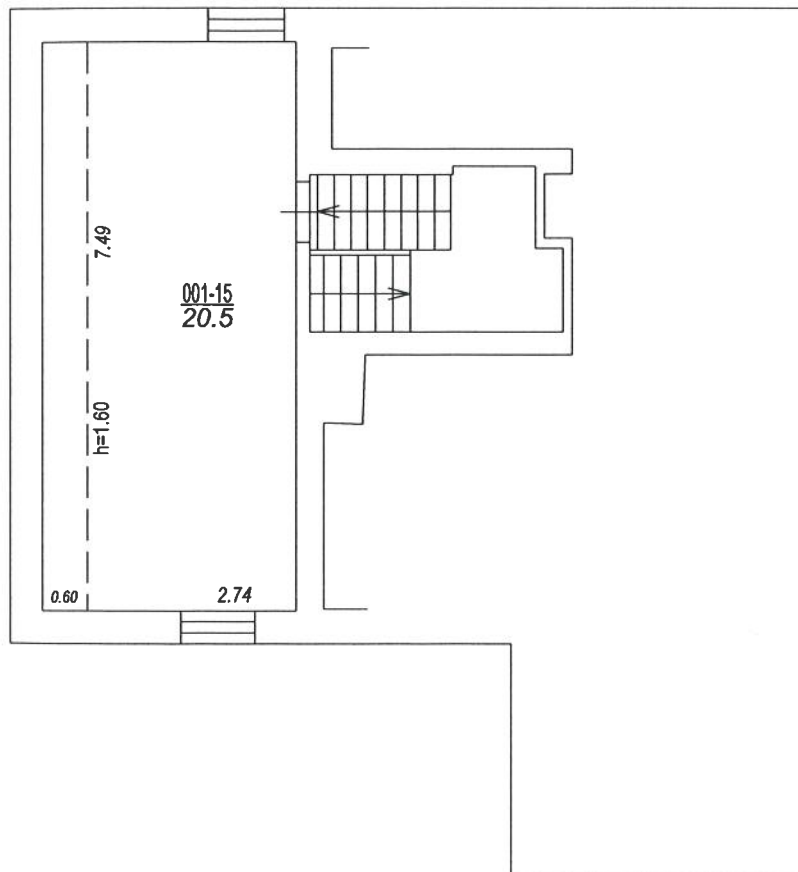
STĀVA PLĀNS

KADASTRA APZĪMĒJUMS	STĀVS	MĒROGS	LPP.
80520070308001	1	1 : 100	6

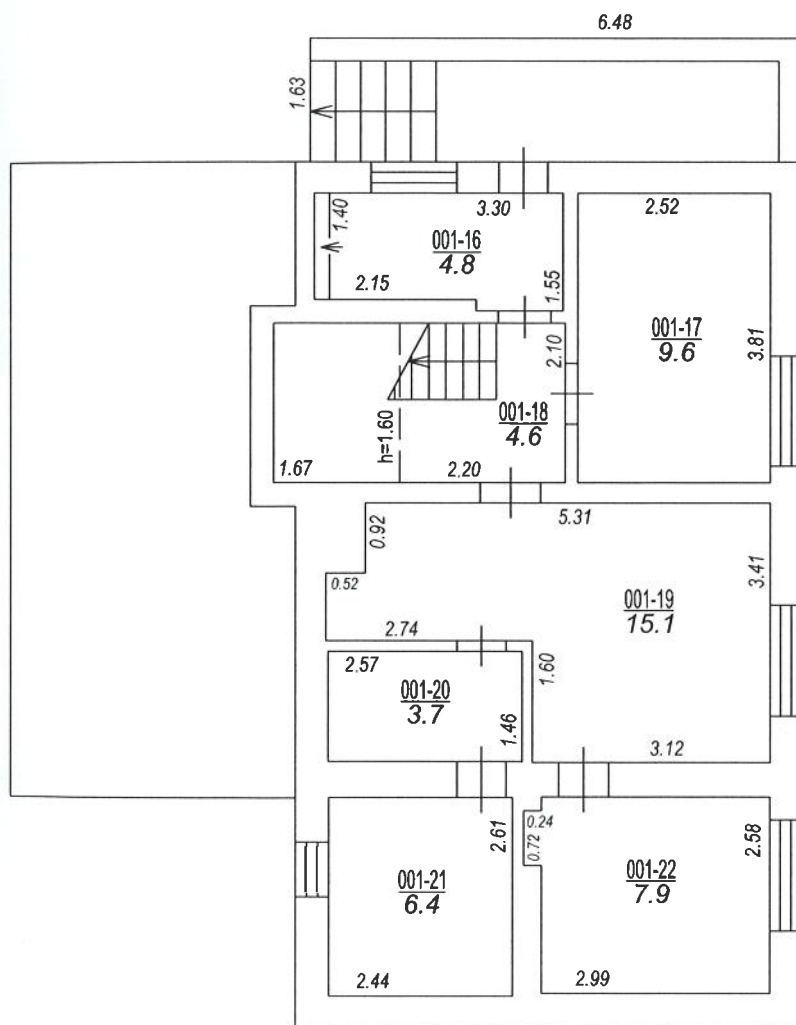


STĀVA PLĀNS

KADASTRA APZĪMĒJUMS	STĀVS	MĒROGS	LPP.
80520070308001	2	1 : 100	7



STĀVA PLĀNS			
KADASTRA APZĪMĒJUMS	STĀVS	MĒROGS	LPP.
80520070308001	3	1 : 100	8



STĀVA PLĀNS			
KADASTRA APZĪMĒJUMS	STĀVS	MĒROGS	LPP.
80520070308001	-1	1 : 100	9

80520070308001 20180419 EF 1



80520070308001 20180419 EF 2



80520070308001 20180419 EF 3



80520070308001 20180419 EF 4

