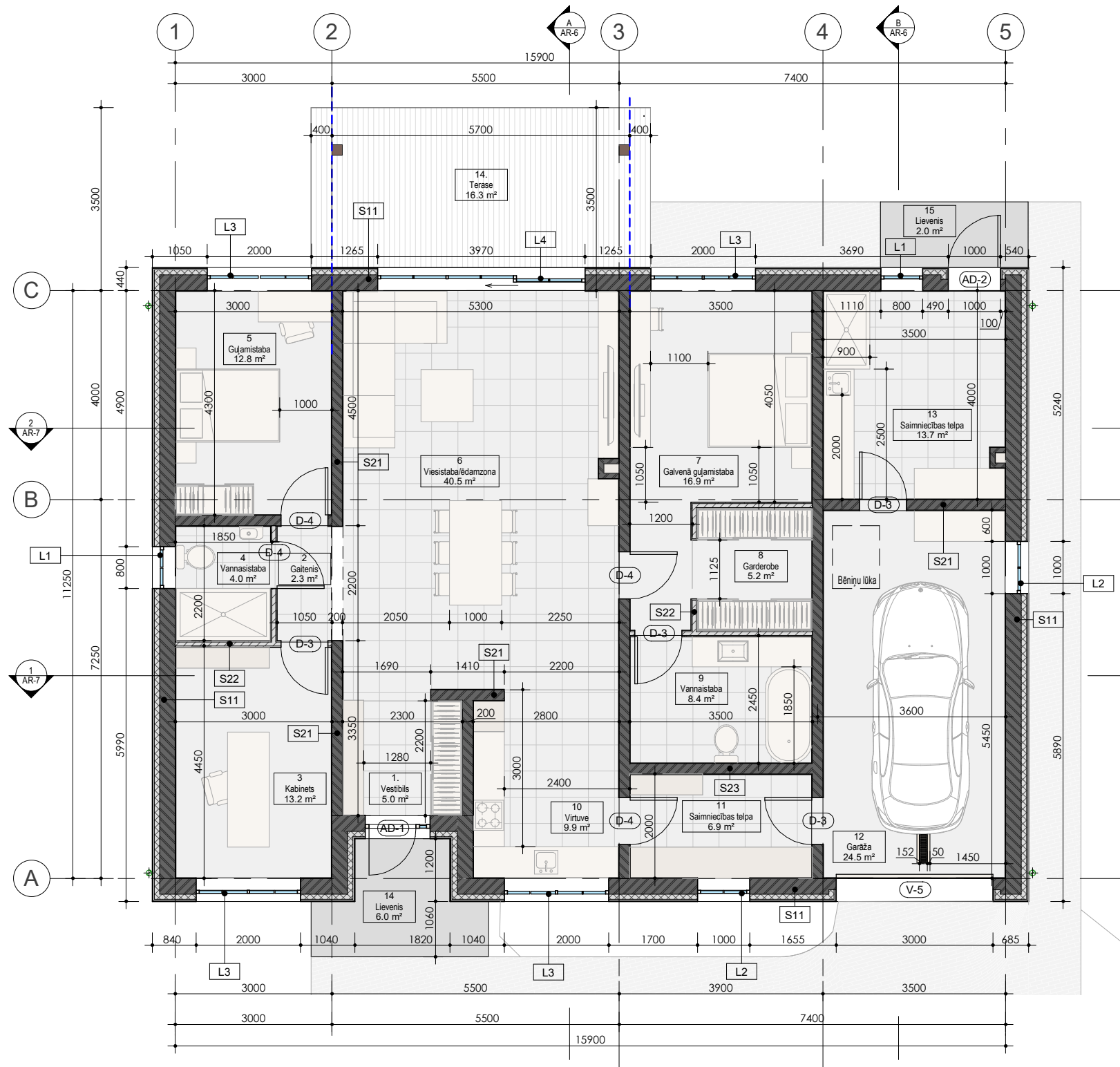


1. stāva plāns  
1 : 100



Telpu eksplikācija		
Nr.p.k.	Telpas nosaukums	Platība
2	Gaitenis	2.3 m <sup>2</sup>
15	Lievenis	2.0 m <sup>2</sup>
		4.3 m <sup>2</sup>
1.	Vestibils	5.0 m <sup>2</sup>
3	Kabinets	13.2 m <sup>2</sup>
4	Vannasistaba	4.0 m <sup>2</sup>
5	Guļamistaba	12.8 m <sup>2</sup>
6	Viesistaba/ēdamzona	40.5 m <sup>2</sup>
7	Galvenā guļamistaba	16.9 m <sup>2</sup>
8	Garderobe	5.2 m <sup>2</sup>
9	Vannaistaba	8.4 m <sup>2</sup>
10	Virtuve	9.9 m <sup>2</sup>
11	Saimniecības telpa	6.9 m <sup>2</sup>
12	Garāža	24.5 m <sup>2</sup>
13	Saimniecības telpa	13.7 m <sup>2</sup>
		160.9 m <sup>2</sup>
Ārtelpu platības		
14	Lievenis	6.0 m <sup>2</sup>
14.	Terase	16.3 m <sup>2</sup>
		22.3 m <sup>2</sup>
<b>Kopā</b>		<b>187.5 m<sup>2</sup></b>

Pieņemtie šķēlumu apzīmējumi:

- Nesošās monolītas dz/b konstrukcijas
- Nesošās rūpniecisku izstrādājumu dz/b konstrukcijas
- Nenesošās betona konstrukcijas
- Nesošās mūra konstrukcijas
- Nenesošās mūra konstrukcijas
- Nesošās koka konstrukcijas
- Nesošās konstrukcijas ar izolāciju
- Nenesošās konstrukcijas ar izolāciju
- Izolācija
- Gaisa šķirkārta/Latojums
- Apmetums/Ģipškartons
- Bruģēts segums
- Terases dēļu segums
- Nesošais/Primārais kokmateriāls
- Nenesošais/Sekundārais kokmateriāls

Piezīmes

- Izmēri norādīti milimetros, augstuma atzīmes metros.
- Par projekta ±0.000 atzīmi pieņemts projektējamā 1. stāva tīrās grīdas līmenis, kas atbilst atzīmei LAS + 5.695 Latvijas augstumu sistēmā.
- Rasējumus nemērit, par pareiziem uzskatīt dotos izmērus. Šaubu gadījumā konsultēties ar būvprojekta autoru.
- Pirms būvdarbu uzsākšanas ir savlaicīgi un pilnībā jāiepazīstas ar visu projekta dokumentāciju, kā arī noskaidrot visus neskaidros vai nesaprotos jautājumus.
- Visus izmērus precizēt uz vietas pirms būvelementu pasūtīšanas.

BŪVPROJEKTA IZSTRĀDĀTĀJS:



SIA "Būvdizains", Ģertrūdes iela 2-9b, Rīga  
Tālrunis: +371 67315066; info@buvdizains.lv, Būvkomersanta reģ. nr. 0601-RA

STADIJA:

**BP**

OBJEKTS:

**Dzīvojamās ēkas jaunbūve  
Pāvu iela 2, Suniši, Garkalnes novads,  
LV-2137**

ADRESE:

Pāvu iela 2, Suniši, Garkalnes novads, LV-2137

KADASTRA APZ:

8060 012 0550

BŪVNICĪBAS IEROSINĀTĀJS:

**Zigmunds Jankovskis**

MARKA:

**AR**

BŪVPROJ. DAĻAS VAD.:

**26.07.2022**

Normunds Pavārs

IZSTRĀDĀJA:

**26.07.2022**

Anita Leja

RASĒJUMS:

**1. stāva plāns**

DATUMS: 26.07.2022

ARH. NR./PASŪT.NR. P104-2022

LAPA:

**AR-2**

MĒROGS

**M 1 : 100**

LAPAS NR.

**2 / 10**