

# VALSTS ZEMES DIENESTS

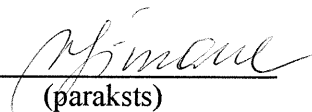
## ĒKAS KADASTRĀLĀS UZMĒRĪŠANAS LIETA

Būves kadastra apzīmējums:.....88780030146066  
Nosaukums:.....Mācību un zinātniski - pētnieciskais inženierģeoloģiskais centrs Mērsrags  
Adrese:.....Lielā iela 62, Mērsrags, Mēsrāga nov.  
Kadastrālās uzmērīšanas datums:.....01.11.2004

Reģionālās nodaļas vadītājs (pilnvarotā persona):

*Valsts zemes dienesta  
Rīgas reģionālās nodaļas  
Rīgas biroja klientu apkalpošanas  
konsultante*

\_\_\_\_\_  
(vārds, uzvārds)

  
\_\_\_\_\_  
(paraksts)

Datums: \_\_\_\_\_ gada 07 03. 2014

Izdrukas ID: 390001680045

Izdrukas datums: 24.02.2014

1 no 4

Skaidrojumi:

Nav – Kadastra informācijas sistēmā dati nav reģistrēti; Neregistrē – atbilstoši normatīvajiem aktiem dati netiek reģistrēti

## Ēkas kadastrālās uzmērīšanas lieta

### 1. Kadastra objekta identifikators

1.1. Būves kadastra apzīmējums:.....88780030146066

1.2. Nekustamā īpašuma kadastra numurs:.....88785030056

### 10. Būves pamatdati

10.1. Būves kadastra apzīmējums:.....88780030146066

10.1.1. Adrese:.....Lielā iela 62, Mērsrags, Mērsraga nov.

10.1.2. Nosaukums:.....Mācību un zinātniski - pētnieciskais inženierģeoloģiskais centrs  
Mērsrags

10.1.3. Galvenais lietošanas veids:....1263 - Skolas, universitātes un zinātniskajai pētniecībai paredzētās ēkas

10.1.4. Kopējā platība (m<sup>2</sup>):.....1087.2

10.1.5. Apbūves laukums (m<sup>2</sup>):.....866.5

10.1.6. Virszemes stāvu skaits:.....2

10.1.7. Pazemes stāvu skaits:.....0

10.1.8. Ārsienu materiāls un kods:.....2908 - Silikātkieģeļi

10.1.9. Būves telpu grupu skaits:.....1

10.1.10. Pirmreizējais ekspluatācijā pieņemšanas gads:.....Nav

10.1.11. Fiziskais stāvoklis (%):.....5

10.1.12. Kadastrālās uzmērīšanas datums:.....01.11.2004

10.1.13. Būve ir pirmsreģistrēta:.....Nē

10.1.14. Veicot kadastrālo uzmērīšanu būve apvidū nav konstatēta:.....Nē

10.1.15. Būve atrodas vai daļēji atrodas uz zemes vienības ar kadastra apzīmējumu:.....  
88780030146

10.1.16. Funkcionāli saistīto ēku kadastra apzīmējumi:.....Nav

### 11. Būves tips

11.1. Būves kadastra apzīmējums:.....88780030146066

Tipa kods	Tipa nosaukums
12630101	Skolas, universitātes un zinātniskajai pētniecībai paredzētās ēkas

### 12. Būves konstruktīvie elementi

12.1. Būves ar kadastra apzīmējumu 88780030146066 konstruktīvie elementi:

Nosaukums	Materiāls
Pamati	Dzelzsbetona bloki
Ārsienas un karkasi	Keramzībetona bloki, Silikātkieģeļi
Pārsegumi	Dzelzsbetona paneļi
Jumts (nesošā konstrukcija)	Dzelzsbetona paneļi
Jumts (segums)	Ruberoīds

### 13. Būves apjoma rādītāji

13.1. Būves ar kadastra apzīmējumu 88780030146066 apjoma rādītāji:

Apjoma rādītāja veids	Apjoma rādītāja nosaukums	Apjoms un mērvienība	Tipa/ elementa kods	Tipa/ elementa nosaukums
Apbūves laukums	Nav	866.5 apbūves laukuma kv.m.	Nav	Nav
Kopējā platība	Nav	1087.2 kv.m.	Nav	Nav
Būvtilpums	Nav	5854 kub.m.	Nav	Nav

### 14. Kopējās platības sadalījums pa platību veidiem

14.1. Būve ar kadastra apzīmējumu.....88780030146066

14.1.1. Kopējā platība (m<sup>2</sup>).....1087.2

14.1.1.1. Lietderīgā platība (m<sup>2</sup>).....1087.2

14.1.1.1.1. Dzīvokļu kopējā platība (m<sup>2</sup>).....0

14.1.1.1.1.1. Dzīvokļu platība (m<sup>2</sup>).....0

Izdrukas ID: 390001680045	Izdrukas datums: 24.02.2014	2 no 4
---------------------------	-----------------------------	--------

Skaidojumi:

Nav – Kadastra informācijas sistēmā dati nav reģistrēti; Neregistrē – atbilstoši normatīvajiem aktiem dati netiek reģistrēti

14.1.1.1.1.1. Dzīvojamā platība (m <sup>2</sup> ).....	0
14.1.1.1.1.2. Dzīvokļu palīgtelpu platība (m <sup>2</sup> ).....	0
14.1.1.1.2. Dzīvokļu ārtelpu platība (m <sup>2</sup> ).....	0
14.1.1.2. Nedzīvojamo telpu platība (m <sup>2</sup> ).....	1087.2
14.1.1.2.1. Nedzīvojamo iekštelpu platība (m <sup>2</sup> ).....	1087.2
14.1.1.2.2. Nedzīvojamo ārtelpu platība (m <sup>2</sup> ).....	0
14.1.2. Koplietošanas palīgtelpu platība (m <sup>2</sup> ).....	0
14.1.2.1. Koplietošanas iekštelpu platība (m <sup>2</sup> ).....	0
14.1.2.2. Koplietošanas ārtelpu platība (m <sup>2</sup> ).....	0

## 16. Telpu grupas pamatdati

16.1. Telpu grupas kadastra apzīmējums:.....	88780030146066001
16.1.1. Adrese:.....	Nav
16.1.2. Nosaukums:.....	Mācību un zinātniski - pētnieciskais inženierģeoloģijas centrs
16.1.3. Lietošanas veida kods un apraksts:.....	1263 - Izglītības iestāžu telpu grupa
16.1.4. Būves stāvs (stāvi), kurā atrodas telpu grupa:.....	1, 2
16.1.5. Telpu skaits telpu grupā:.....	41
16.1.6. Kopējā platība (m <sup>2</sup> ):.....	1087.2
16.1.7. Kadastrālās uzmērīšanas datums:.....	01.11.2004
16.1.8. Telpu grupa ietilpst dzīvokļa īpašumā ar kadastra numuru:.....	Nav
16.1.9. Telpu grupa ietilpst būvē ar kadastra apzīmējumu:.....	88780030146066
16.1.10. Būve atrodas vai daļēji atrodas uz zemes vienības ar kadastra apzīmējumu:.....	88780030146

## 17. Telpu grupas kopējās platības sadalījums pa telpu veidiem un telpu raksturojošie rādītāji

17.1. Telpu grupas kadastra apzīmējums:.....	88780030146066001
--	-------------------

Numurs	Nosaukums	Veids	Stāvs	Augstums (m)	Mazākais augstums (m)	Lielākais augstums (m)	Platība (m <sup>2</sup> )
1	Neizbūvēta telpa	4 - Nedzīvojamā iekštelpa	1	3.25	3.25	3.25	2.7
2	Neizbūvēta telpa	4 - Nedzīvojamā iekštelpa	1	3.25	3.25	3.25	20.8
3	Neizbūvēta telpa	4 - Nedzīvojamā iekštelpa	1	3.25	3.25	3.25	34.1
4	Neizbūvēta telpa	4 - Nedzīvojamā iekštelpa	1	3.25	3.25	3.25	17.6
5	Neizbūvēta telpa	4 - Nedzīvojamā iekštelpa	1	3.25	3.25	3.25	2.9
6	Neizbūvēta telpa	4 - Nedzīvojamā iekštelpa	1	3.25	3.25	3.25	1.2
7	Neizbūvēta telpa	4 - Nedzīvojamā iekštelpa	1	3.25	3.25	3.25	1.2
8	Neizbūvēta telpa	4 - Nedzīvojamā iekštelpa	1	3.25	3.25	3.25	38.1
9	Neizbūvēta telpa	4 - Nedzīvojamā iekštelpa	1	3.25	3.25	3.25	13.9
10	Iekārtu zāle	4 - Nedzīvojamā iekštelpa	1	6.75	6.75	6.75	312.8
11	Neizbūvēta telpa	4 - Nedzīvojamā iekštelpa	1	3.25	3.25	3.25	22.6
12	Neizbūvēta telpa	4 - Nedzīvojamā iekštelpa	1	3.25	3.25	3.25	19.6
13	Neizbūvēta telpa	4 - Nedzīvojamā iekštelpa	1	3.25	3.25	3.25	36.5
14	Tualete	4 - Nedzīvojamā iekštelpa	1	2.85	2.85	2.85	1.4
15	Dušas telpa	4 - Nedzīvojamā iekštelpa	1	2.85	2.85	2.85	3.1
16	Grunts laboratorija	4 - Nedzīvojamā iekštelpa	1	2.82	2.82	2.82	33.4
17	Grunts laboratorija	4 - Nedzīvojamā iekštelpa	1	2.63	2.63	2.63	39.5
18	Neizbūvēta telpa	4 - Nedzīvojamā iekštelpa	1	3.25	3.25	3.25	23.8

Izdrukā ID: 390001680045	Izdrukā datums: 24.02.2014	3 no 4
--------------------------	----------------------------	--------

Skaidrojumi:

Nav – Kadastra informācijas sistēmā dati nav reģistrēti; Neregistrē – atbilstoši normatīvajiem aktiem dati netiek reģistrēti

Numurs	Nosaukums	Veids	Stāvs	Augstums (m)	Mazākais augstums (m)	Lielākais augstums (m)	Platība (m²)
19	Neizbūvēta telpa	4 - Nedzīvojamā iekštelpa	1	3.25	3.25	3.25	25.3
20	Neizbūvēta telpa	4 - Nedzīvojamā iekštelpa	1	7.2	7.2	7.2	26.4
21	Neizbūvēta telpa	4 - Nedzīvojamā iekštelpa	1	7.2	7.2	7.2	17.4
22	Neizbūvēta telpa	4 - Nedzīvojamā iekštelpa	1	7.2	7.2	7.2	17.6
23	Neizbūvēta telpa	4 - Nedzīvojamā iekštelpa	1	7.2	7.2	7.2	37.2
24	Administrācijas telpa	4 - Nedzīvojamā iekštelpa	2	3.12	3.12	3.12	36.9
25	Administrācijas telpa	4 - Nedzīvojamā iekštelpa	2	3.35	3.35	3.35	37.8
26	Tualete	4 - Nedzīvojamā iekštelpa	2	2.59	2.59	2.59	1.7
27	Neizbūvēta telpa	4 - Nedzīvojamā iekštelpa	2	4.1	4.1	4.1	22.5
28	Neizbūvēta telpa	4 - Nedzīvojamā iekštelpa	2	4.1	4.1	4.1	23.8
29	Neizbūvēta telpa	4 - Nedzīvojamā iekštelpa	2	3.95	3.95	3.95	22.2
30	Neizbūvēta telpa	4 - Nedzīvojamā iekštelpa	2	3.95	3.95	3.95	22.2
31	Neizbūvēta telpa	4 - Nedzīvojamā iekštelpa	2	3.95	3.95	3.95	68.8
32	Neizbūvēta telpa	4 - Nedzīvojamā iekštelpa	2	3.95	3.95	3.95	2.5
33	Neizbūvēta telpa	4 - Nedzīvojamā iekštelpa	2	3.95	3.95	3.95	1.5
34	Neizbūvēta telpa	4 - Nedzīvojamā iekštelpa	2	3.95	3.95	3.95	1.4
35	Neizbūvēta telpa	4 - Nedzīvojamā iekštelpa	2	3.95	3.95	3.95	2.4
36	Neizbūvēta telpa	4 - Nedzīvojamā iekštelpa	2	3.95	3.95	3.95	10.3
37	Neizbūvēta telpa	4 - Nedzīvojamā iekštelpa	2	3.95	3.95	3.95	14.7
38	Neizbūvēta telpa	4 - Nedzīvojamā iekštelpa	2	3.95	3.95	3.95	14.2
39	Neizbūvēta telpa	4 - Nedzīvojamā iekštelpa	2	3.95	3.95	3.95	6.3
40	Neizbūvēta telpa	4 - Nedzīvojamā iekštelpa	2	3.95	3.95	3.95	22.8
41	Neizbūvēta telpa	4 - Nedzīvojamā iekštelpa	2	3.95	3.95	3.95	26.1

## 18. Labiekārtojumi

18.1. Būves ar kadastra apzīmējumu.....88780030146066 labiekārtojumi

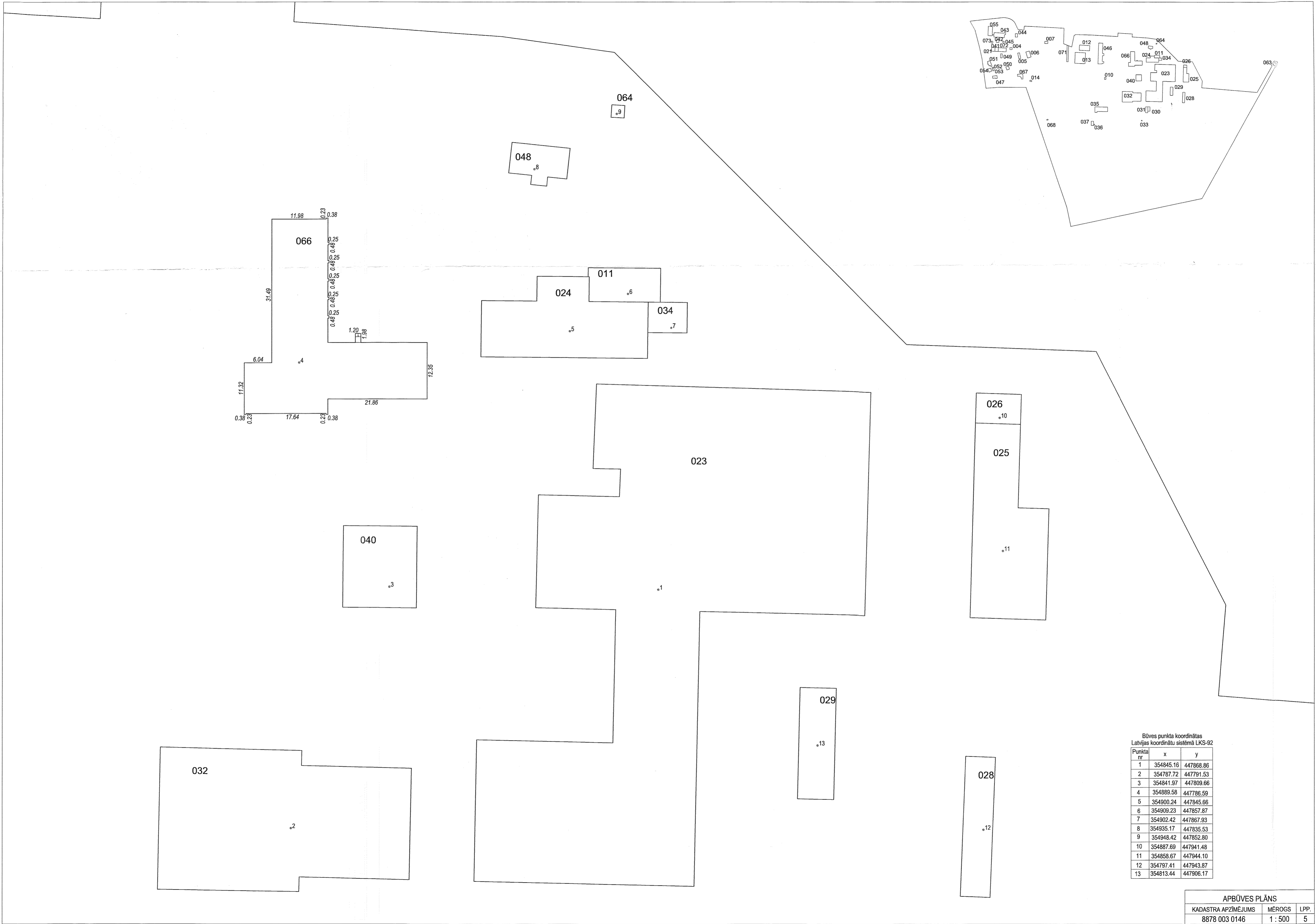
Reģistrētie labiekārtojumi	Noteikšanas veids (ja ir)	Apjoms (ja ir)
Apkure. Vietējā. Krāsns	Apvidū ir konstatēts	
Aukstā ūdens apgāde. Vietējā. Artēziskā	Apvidū ir konstatēts	
Citi, iepriekš neklasificēti, labiekārtojumi. Pods / pusuārs / bidē	Apvidū ir konstatēts	
Citi, iepriekš neklasificēti, labiekārtojumi. Vanna / duša	Apvidū ir konstatēts	
Drošības sistēmas. Uguns aizsardzības sistēma	Apvidū ir konstatēts	
Elektroapgāde. Centralizēta	Apvidū ir konstatēts	
Kanalizācija. Lokālā	Apvidū ir konstatēts	
Karstā ūdens apgāde. Individuālā	Apvidū ir konstatēts	
Kurināmais. Elektriķa	Apvidū ir konstatēts	
Ugunsnoturības pakāpe	Dokuments	U2
Vēdināšana. Dabiskā	Apvidū ir konstatēts	

18.1.1. Labiekārtojumu datums: .....11.02.2014

Izdrukas ID: 390001680045	Izdrukas datums: 24.02.2014	4 no 4
---------------------------	-----------------------------	--------

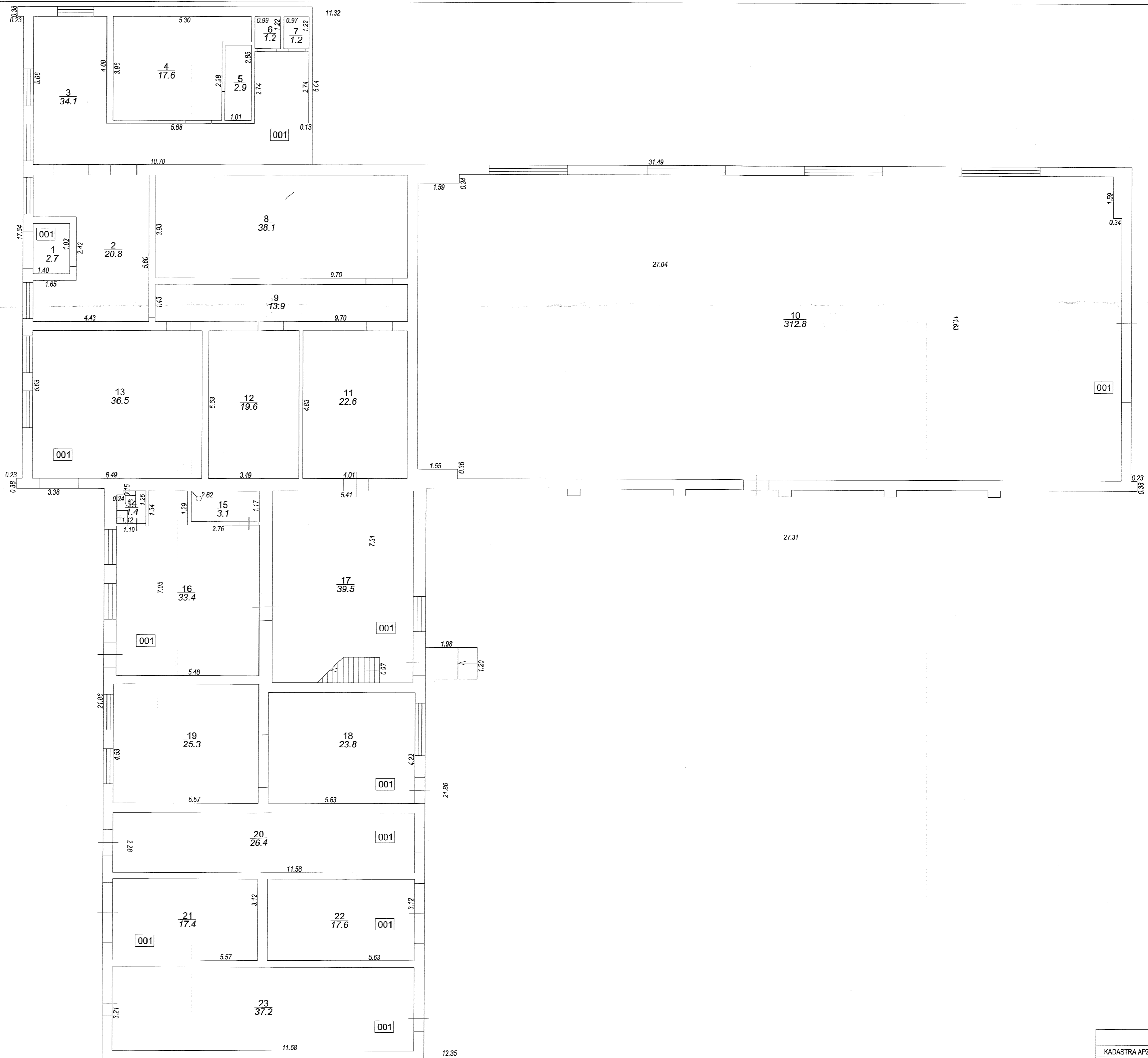
Skaidrojumi:

Nav – Kadastra informācijas sistēmā dati nav reģistrēti; Neregistrēti – atbilstoši normatīvajiem aktiem dati netiek reģistrēti

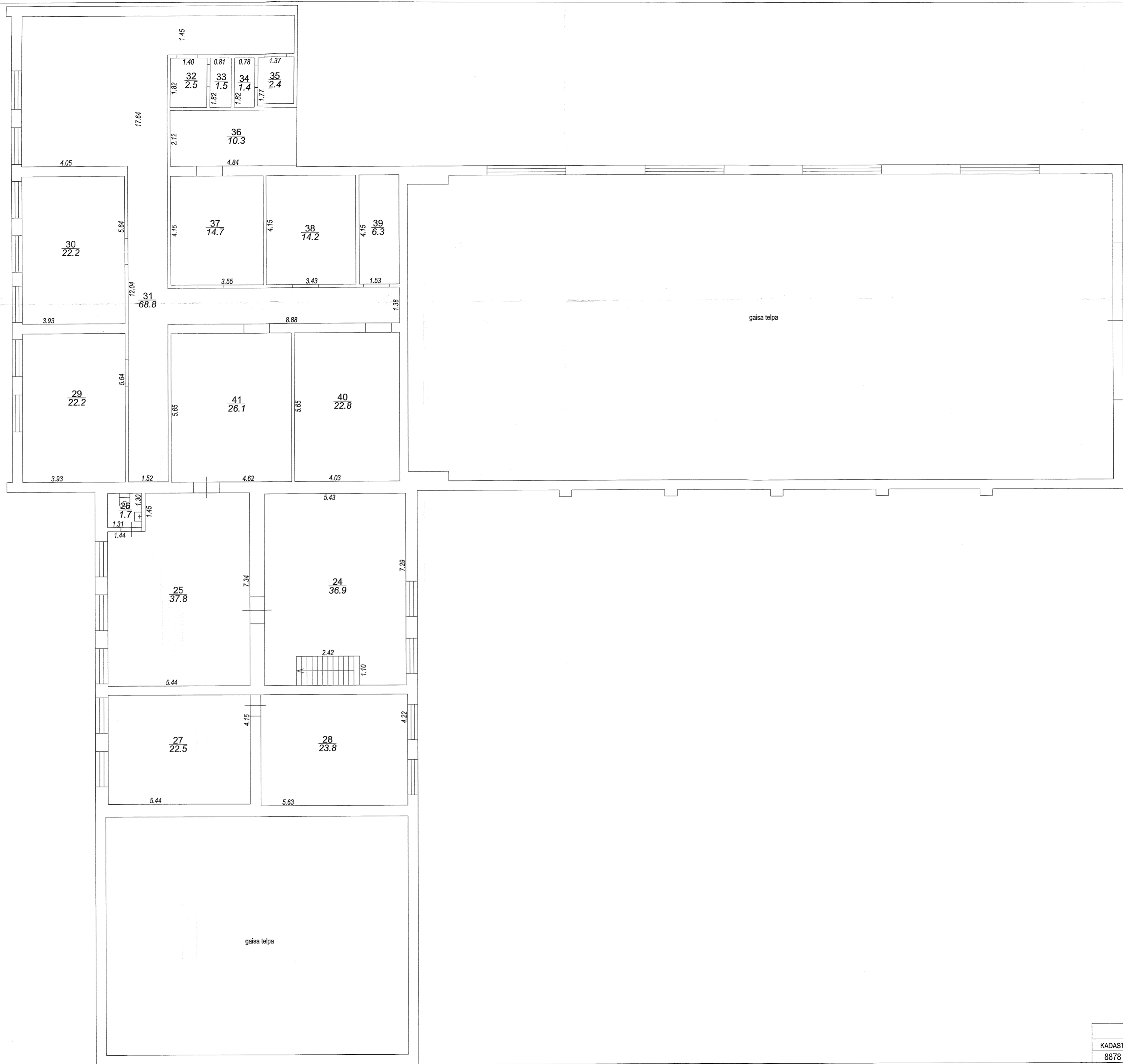


Būves punkta koordinātas  
Latvijas koordinātu sistēmā LKS-92

Punkta nr	x	y
1	354845.16	447868.86
2	354787.72	447791.53
3	354841.97	447809.66
4	354889.58	447786.59
5	354900.24	447845.66
6	354909.23	447857.87
7	354902.42	447867.93
8	354935.17	447835.53
9	354948.42	447852.80
10	354887.69	447941.48
11	354858.67	447944.10
12	354797.41	447943.87
13	354813.44	447906.17



STĀVA PLĀNS			
KADASTRA APZĪMĒJUMS	STĀVS	MĒROGS	LPP.
8878 003 0146 066	1	1 : 100	6



STĀVA PLĀNS			
KADASTRA APZĪMĒJUMS	STĀVS	MĒROGS	LPP.
8878 003 0146 066	2	1 : 100	7



88780030146066\_20140211\_EF\_1



88780030146066\_20140211\_EF\_2