

LR VZD LIELRĪGAS REĢIONĀLĀ NODAĻA

BŪVES
TEHNISKĀS INVENTARIZĀCIJAS LIETA

Numurs: 01000410083001-02

Lapu skaits: 12



BŪVES KADAŠTRA APZĪMĒJUMS

01000410083001

VZD Lielrīgas reģionālās nodaļas
PIP NVAID Centra rajona un Latgales
priekšpilsētas sektora vadītāja

Liena Grantiņa

Dzīvojamā ēka

(Būves nosaukums)

ADRESE: Rīga
Elijas iela 6

Tehniskās inventarizācijas darbu izpildītāji: Tatjana Lavrentjeva

Izpildes datums: 01/07/2003

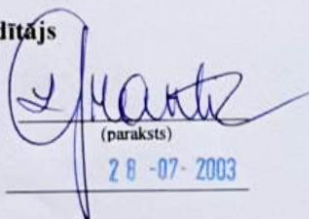
Tehniskās inventarizācijas darbu pārbaudītājs: Mārite Ose

Pārbaudes datums: 18/07/2003

LR VZD reģionālās nodaļas vadītājs

VZD Lielrīgas reģionālās nodaļas
PIP NVAID Centra rajona un Latgales
priekšpilsētas sektora vadītāja
(Vārds, Uzvārds)

Datums: Liena Grantiņa " " "


(paraksts)
28-07-2003



INFORMĀCIJA PAR PASŪTĪJUMU

1. Tehniskās inventarizācijas lietas numurs: 01000410083001-02
2. Būves nosaukums: Dzīvojamā ēka
3. Būves kadastra apzīmējums: 01000410083001
4. Būves adrese: Rīga, Elijas iela 6
5. Pēdējās apsekošanas datums: 01/07/2003
6. Tehniskās inventarizācijas pasūtītāji: Mihails Tarasovs
7. Pasūtījuma pieņemšanas datums: 26/06/2003
8. Tehniskās inventarizācijas darbu izpildītā: Tatjana Lavrentjeva
9. Izpildes datums: 01/07/2003
10. Tehniskās inventarizācijas darbu pārbaudītājs: Mārīte Ose
11. Pārbaudes datums: 18/07/2003
12. Iesniegtie dokumenti:
 - Personīgais iesniegums
 - Nr. 548/1*01 26/06/2003 Mihails Tarasovs
 - Lēmums par namīpašumu denacionalizāciju
 - Nr. 00126 19/04/1993 Rīgas pilsētas Latgales priekšpilsētas TDP valde
13. Tehniskās inventarizācijas veids: Būves pilna atkārtotā tehniskā inventarizācija
14. Pasūtījuma izpildes termiņš (d.d.): 22
15. Pasūtījuma pieņēmējs: Evita Dolniece

INFORMĀCIJA PAR BŪVI

1. Būves lietošanas veids: 1122 Triju vai vairāku dzīvokļu mājas
2. Būves kapitalitātes grupa: IV grupa
3. Būves ārsienu materiāls: 05 Koks
4. Būves stāvu skaits:
 - 4.1. Virszemes: 3
 - 4.2. Pazemes: 1
5. Eksploatācijas uzsākšanas gads: 1880
6. Eksploatācijā pieņemšanas gads:
7. Būves konstruktīvā elementa apraksts:
 - 7.1. Būves pamati Ķieģeļu mūris
 - 7.2. Būves ār sienas Koks
 - 7.3. Būves pārsegumi Koks
 - 7.4. Būves jumts Metāla loksnes
8. Būves fiziskais nolietojums (%): 50
9. Būves apbūves laukums (kv.m.): 104.9
10. Būvtilpums (kub.m.): 916
11. Būves kopējā platība (kv.m.): 257.9
12. Būves lietderīgā platība (kv.m.): 207.6
 - 12.1. Dzīvokļu platība (kv.m.): 130.5
 - 12.2. Nedzīvojamo telpu platība (kv.m.): 77.1
13. Telpu grupu skaits būvē: 5
14. Dzīvokļu skaits būvē: 2
15. Labiekārtojums:
 15. 3. Vietējā krāsns apkure
 15. 4. Elektroapgāde
 15. 5. Aukstā ūdens apgāde
 15. 7. Gāzes apgāde
 15. 8. Kanalizācija
 15. 9. Tualetes telpa
16. Patvaļīgās būvniecības pazīmes: - Ir

BŪVES EKSPLIKĀCIJA

Būves kopējā platība (kv.m.): 257.9

Būves lietderīgā platība (kv.m.): 207.6

Dzīvokļu kopējā platība (kv.m.): 130.5

Dzīvokļu platība (kv.m.): 130.5

Dzīvojamā platība (kv.m.): 94.3

Dzīvokļu palīgtelpu platība (kv.m.) 36.2

Dzīvokļu ārtelpu platība (kv.m.) 0

Nedzīvojamo telpu platība (kv.m.) 77.1

Nedzīvojamo iekštelpu platība (kv.m.) 77.1

Nedzīvojamo ārtelpu platība (kv.m.) 0

Būves koplietošanas palīgtelpu platība (kv.m.) 50.3

Koplietošanas iekštelpu platība (kv.m.) 50.3

Koplietošanas ārtelpu platība (kv.m.) 0

Telpu grupas numurs: 001

Telpu grupas adreses numurs: kompl.I

Telpu grupas izmantošanas veids: 1230 Tirdzniecības telpu grupa

Telpu grupas platību eksplikācija:

Nedzīvojamo telpu platība (kv.m.): 77.1

Nedzīvojamo iekštelpu platība (kv.m.): 77.1

Nedzīvojamo ārtelpu platība (kv.m.): 0

Telpu grupas telpu eksplikācija:

Stāvs	Telpas numurs	Telpas nosaukums	Telpas veids	Telpas platība (kv.m.)	Telpas augstums (m)	Patvaļīgās būvniecības pazīme
1	1	Priekštelpa	Nedzīvojamā iekštelpa	2.7	2.75	
1	2	Tirdzniecības telpa	Nedzīvojamā iekštelpa	25.4	2.75	
1	3	Tirdzniecības telpa	Nedzīvojamā iekštelpa	28.4	2.75	
1	4	Tualete	Nedzīvojamā iekštelpa	4.1	2.75	
1	5	Noliktava	Nedzīvojamā iekštelpa	12.9	2.75	
1	6	Gaitenis	Nedzīvojamā iekštelpa	2.2	2.75	
1	7	Priekštelpa	Nedzīvojamā iekštelpa	1.4	2.75	

Telpu grupas numurs: 002

Telpu grupas adreses numurs: 3

Telpu grupas izmantošanas veids: 1122 Triju un vairāku dzīvokļu mājas dzīvojamā telpu grupa

Telpu grupas platību eksplikācija:

Dzīvokļa kopējā platība (kv.m.): 76.2

Dzīvokļa platība (kv.m.): 76.2

Dzīvojamā platība (kv.m.): 49.9

Dzīvokļa palīgtelpu platība (kv.m.): 26.3

Dzīvokļa ārtelpu platība (kv.m.): 0

Telpu grupas telpu eksplikācija:

Stāvs	Telpas numurs	Telpas nosaukums	Telpas veids	Telpas platība (kv.m.)	Telpas augstums (m)	Patvalīgās būvniecības pazīme
2	1	Virtuve	Dzīvokļa palīgtelpa	5.8	2.8	IR
2	2	Istaba	Dzīvojamā telpa	21.6	2.8	
2	3	Istaba	Dzīvojamā telpa	28.3	2.8	
2	4	Virtuve	Dzīvokļa palīgtelpa	14	2.8	
2	5	Gaitenis	Dzīvokļa palīgtelpa	2.2	2.8	
2	6	Pieliekamais	Dzīvokļa palīgtelpa	1.3	2.8	
2	7	Tualete	Dzīvokļa palīgtelpa	1.1	2.8	
2	8	Tualete	Dzīvokļa palīgtelpa	1	2.8	
2	9	Priekštelpa	Dzīvokļa palīgtelpa	.9	2.8	

Telpu grupas numurs: 003

Telpu grupas adreses numurs: 4

Telpu grupas izmantošanas veids: 1122 Triju un vairāku dzīvokļu mājas dzīvojamā telpu grupa

Telpu grupas platību eksplikācija:

Dzīvokļa kopējā platība (kv.m.): 54.3

Dzīvokļa platība (kv.m.): 54.3

Dzīvojamā platība (kv.m.): 44.4

Dzīvokļa palīgtelpu platība (kv.m.): 9.9

Dzīvokļa ārtelpu platība (kv.m.): 0

Telpu grupas telpu eksplikācija:

Stāvs	Telpas numurs	Telpas nosaukums	Telpas veids	Telpas platība (kv.m.)	Telpas augstums (m)	Patvalīgās būvniecības pazīme
3	1	Istaba	Dzīvojamā telpa	23.1	2.1	
3	2	Istaba	Dzīvojamā telpa	21.3	2.1	
3	3	Pieliekamais	Dzīvokļa palīgtelpa	2.3	2.1	
3	4	Virtuve	Dzīvokļa palīgtelpa	5.1	2.1	
3	5	Pieliekamais	Dzīvokļa palīgtelpa	.4	2.1	
3	6	Priekštelpa	Dzīvokļa palīgtelpa	1.1	2.1	
3	7	Tualete	Dzīvokļa palīgtelpa	1	2.1	

Telpu grupas numurs: 901

Telpu grupas adreses numurs:

Telpu grupas izmantošanas veids: 1900 Koplietošanas telpu grupa

Telpu grupas platību eksplikācija:

Koplietošanas palīgtelpu platība (kv.m.): 13.3

Koplietošanas iekštelpu platība (kv.m.): 13.3

Koplietošanas ārtelpu platība (kv.m.): 0

Telpu grupas telpu eksplikācija:

Stāvs	Telpas numurs	Telpas nosaukums	Telpas veids	Telpas platība (kv.m.)	Telpas augstums (m)	Patvaļīgās būvniecības pazīme
1	1	Kāpņu telpa	Koplietošanas iekštelpa	6.1	2.75	
2	2	Gaitenis	Koplietošanas iekštelpa	3.4	2.8	
2	3	Kāpņu telpa	Koplietošanas iekštelpa	3.8	2.8	

Telpu grupas numurs: 902

Telpu grupas adreses numurs:

Telpu grupas izmantošanas veids: 1900 Koplietošanas telpu grupa

Telpu grupas platību eksplikācija:

Koplietošanas palīgtelpu platība (kv.m.): 37

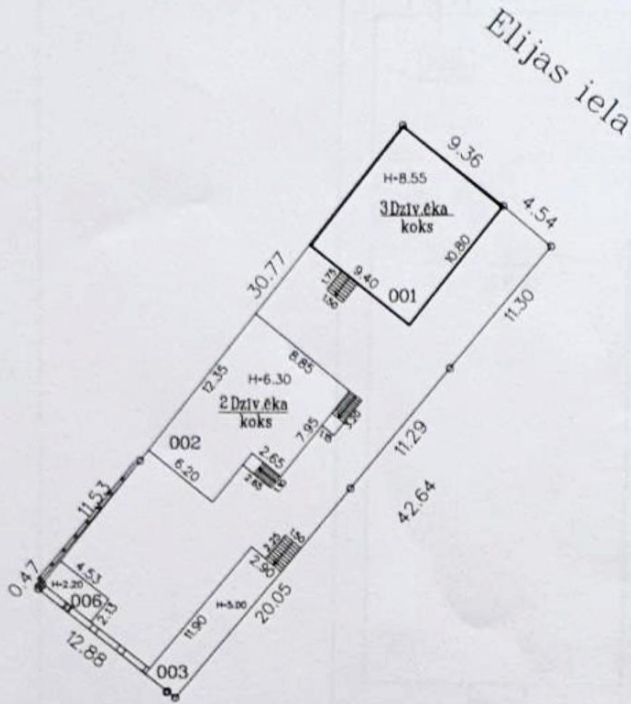
Koplietošanas iekštelpu platība (kv.m.): 37

Koplietošanas ārtelpu platība (kv.m.): 0

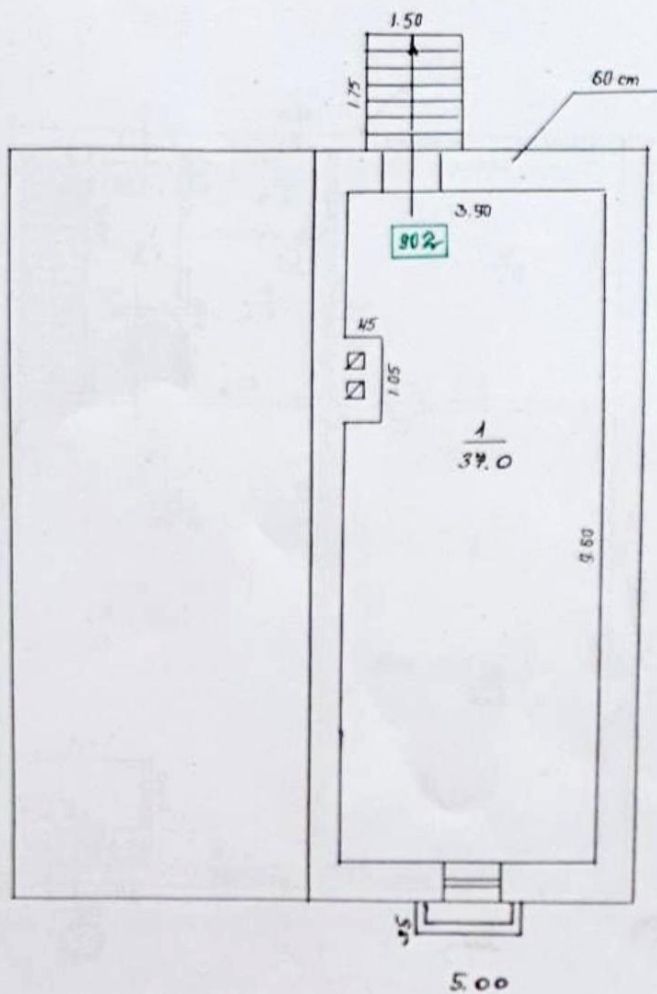
Telpu grupas telpu eksplikācija:

Stāvs	Telpas numurs	Telpas nosaukums	Telpas veids	Telpas platība (kv.m.)	Telpas augstums (m)	Patvaļīgās būvniecības pazīme
-1	1	Pagrabs	Koplietošanas iekštelpa	37	2	

BŪVES NOVIETNES SHĒMA

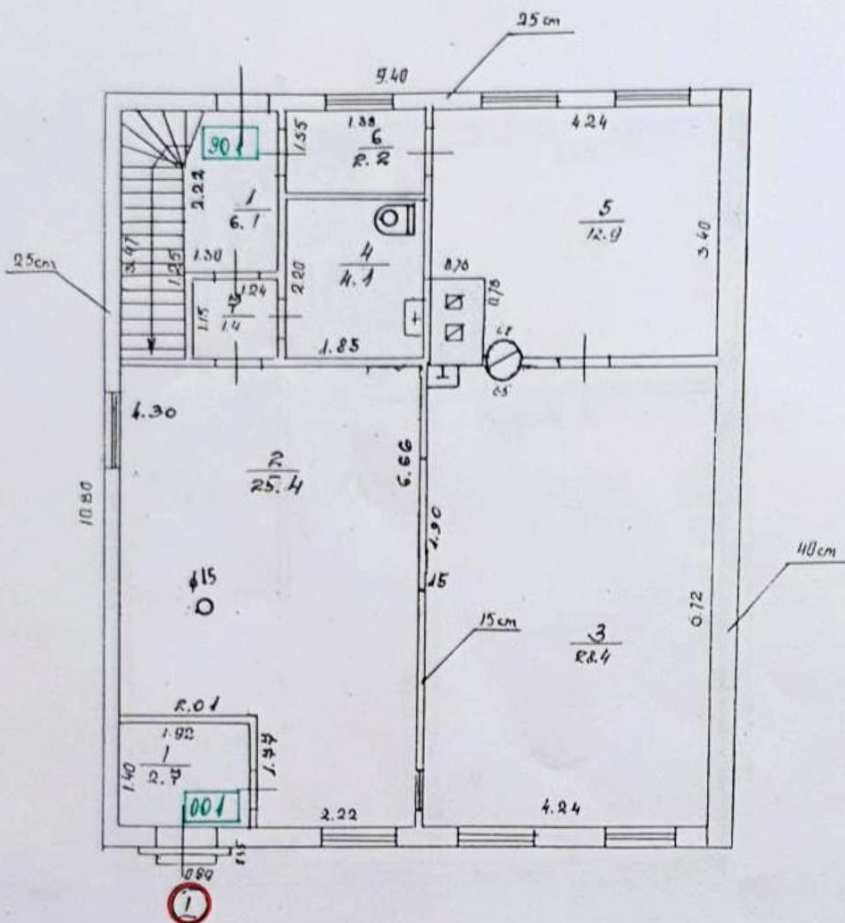


BŪVES - / STĀVA PLĀNA SHĒMA



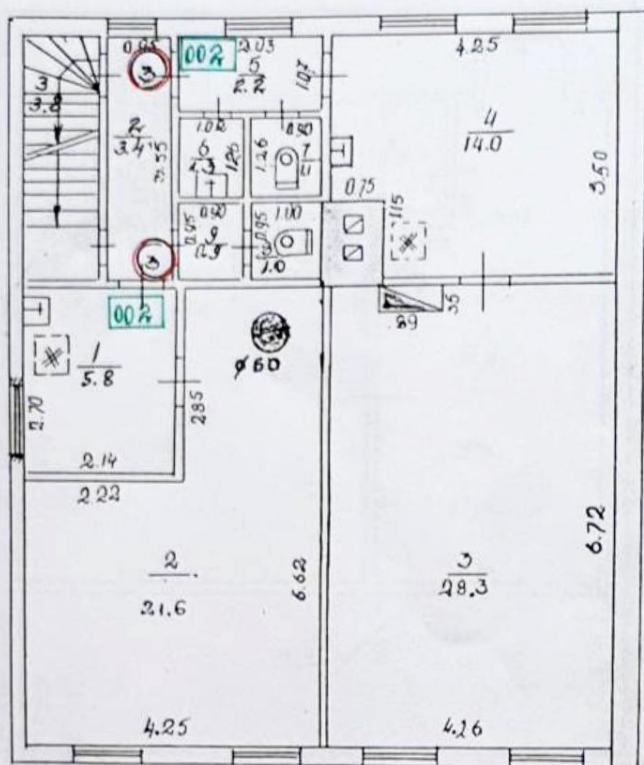
Būves kadastra apzīmējums: 0100 / 041 / 0083 / 001

BŪVES 1 STĀVA PLĀNA SHĒMA



Būves kadastra apzīmējums: D1D0 / 041 / 0083 / 001

BŪVES 2 STĀVA PLĀNA SHĒMA



Dzin. 3 t. 1 - virtuve

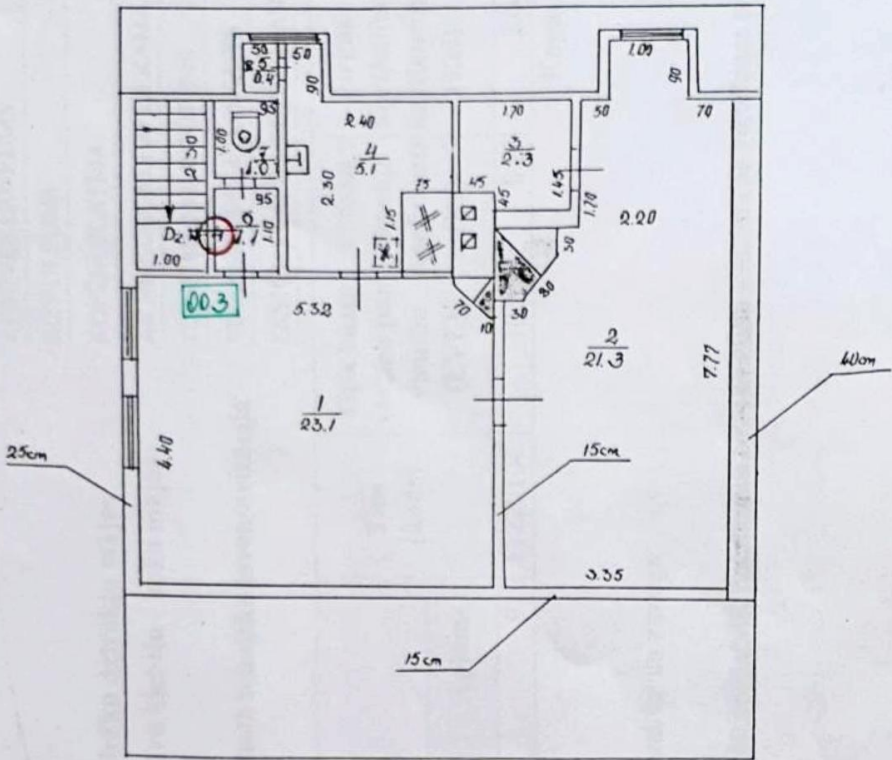
PATVAĻĪGA CELTNIECĪBA
 Pārplānošana, pārkārtošana, jauna celtniecība
 (nevajadzīgo svītrot)
 Tehniķis / _____ /
 Kontrolieris / _____ /
 18 g. " 30. " 05.

Dzin. 3 t. 1 - logs

PATVAĻĪGA CELTNIECĪBA
 Pārplānošana, pārkārtošana, jauna celtniecība
 (nevajadzīgo svītrot)
 Tehniķis / _____ /
 Kontrolieris / _____ /
 94 g. " 08. " 06.

Būves kadastra apzīmējums: 0100 / 041 / 0083 / 001

BŪVES 3 STĀVA PLĀNA SHĒMA



Būves kadastra apzīmējums: D100 / 041 / DD83 / DD1

LR Valsts zemes dienests

Lielrīgas reģionālā nodaļa

VĒRTĒŠANAS PROTOKOLS

ADRESE	Elijas iela 6, Rīga	APBŪVES LAUKUMS	104,9 kv. m.
KADASTRA APZĪMĒJUMS	01000410083001	BŪVTILPUMS	916 kub. m.
NOSAUKUMS	Dzīvojamā ēka	KOPEJA PLATĪBA	-
GALVENAIS LIETOŠANAS VEIDS	1122-Triju vai vairāku dzīvokļu mājas	AR NĒ NODOKLI APLIEKAMĀ PLATĪBA	-
TIPS	11220104-2 - 3 stāvu ķieģeļu - koka mājas	FIZISKAIS NOLIETOJUMS	50 %
ĀRSIENU MATERIĀLS	Koks	VIRSZEMES STĀVU SKAITS	3
INVENTARIZĀCIJAS VEIDS	Būves pilna atkārtotā tehniskā inventarizācija	EKSPLUATĀCIJAS UZSĀKŠANAS GADS	1880
APSEKOŠANAS DATUMS	01.07.2003		

Veids	Apjoma radītājs		Tips (kods)	Tipa bāzes vērtība par vienību (LVL)	Fiziskā stāvokļa koeficients (Ks)	Tirgus korekcijas koeficients (KcI)	Kadastrālā vērtība (LVL)	Kadastrālā vērtība NĒ nodokļa aprēķināšanai (LVL)
	Mērvienība	Apjoms						
Būvtilpums	kub.m.	916	11220104	10.50	0.65	2.66	16630	-
Kopā:							16630	16630

Protokols sagatavots elektroniski un ir derīgs bez paraksta un zīmoga

Protokola sagatavošanas datums - 18.07.2003

Piezīme: Protokols sagatavots atbilstoši 2001.gada 30.aprīļa MK noteikumu Nr. 184 "Ēku kadastrālās vērtēšanas noteikumi" 35.punktam

LR VZD LIELRĪGAS REĢIONĀLĀ NODAĻA

BŪVES
TEHNISKĀS INVENTARIZĀCIJAS LIETA

Numurs: 01000410083002-02

Lapu skaits: 13

VZD Lielrīgas reģionālā nodaļa
Atsavināšanas aizliegumi un
apgrūtinājumi nav reģistrēti.
2008.g. 07-2003

BŪVES KADASTRA APZĪMĒJUMS
01000410083002

Lielrīgas reģionālās nodaļas
PIP NĪVID Centra rajona un Latgales
priekšpilsētas sektora vadītāja
Liene Grantiņa

Dzīvojamā ēka

(Būves nosaukums)

ADRESE: Rīga
Elijas iela 6

Tehniskās inventarizācijas darbu izpildītāji: Tatjana Lavrentjeva

Izpildes datums: 01/07/2003

Tehniskās inventarizācijas darbu pārbaudītājs: Mārīte Ose

Pārbaudes datums: 18/07/2003

LR VZD reģionālās nodaļas vadītājs

VZD Lielrīgas reģionālās nodaļas
PIP NĪVID Centra (Vārds, Uzvārds)
priekšpilsētas sektora vadītāja

Datums: Liene Grantiņa gada " " "

(paraksts)

28-07-2003



INFORMĀCIJA PAR PASŪTĪJUMU

1. Tehniskās inventarizācijas lietas numur: 01000410083002-02
2. Būves nosaukums: Dzīvojamā ēka
3. Būves kadastra apzīmējums: 01000410083002
4. Būves adrese: Rīga, Elijas iela 6
5. Pēdējās apsekošanas datums: 01/07/2003
6. Tehniskās inventarizācijas pasūtītāji: Mihails Tarasovs
7. Pasūtījuma pieņemšanas datums: 26/06/2003
8. Tehniskās inventarizācijas darbu izpildītā: Tatjana Lavrentjeva
9. Izpildes datums: 01/07/2003
10. Tehniskās inventarizācijas darbu pārbaudītājs: Mārīte Ose
11. Pārbaudes datums: 18/07/2003
12. Iesniegtie dokumenti:
 - Personīgais iesniegums
 - Nr. 548/1*01-26/06/2003 Mihails Tarasovs
 - Lēmums par namīpašumu denacionalizāciju
 - Nr. 00126 19/04/1993 Rīgas pilsētas Latgales priekšpilsētas TDP valde
13. Tehniskās inventarizācijas veids: Būves pilna atkārtotā tehniskā inventarizācija
14. Pasūtījuma izpildes termiņš (d.d.): 22
15. Pasūtījuma pieņēmējs: Evita Dolniece

INFORMĀCIJA PAR BŪVI

1. Būves lietošanas veids: 1122 Triju vai vairāku dzīvokļu mājas
2. Būves kapitalitātes grupa: IV grupa
3. Būves ārsienu materiāls: 05 Koks
4. Būves stāvu skaits:
 - 4.1. Virszemes: 2
 - 4.2. Pazemes: 1
5. Eksploatācijas uzsākšanas gads:
6. Eksploatācijā pieņemšanas gads:
7. Būves konstruktīvā elementa apraksts:
 - 7.1. Būves pamati Ķieģeļu mūris
 - 7.2. Būves ār sienas Koks
 - 7.3. Būves pārsegumi Koks
 - 7.4. Būves jumts Metāla loksnes
8. Būves fiziskais nolietojums (%): 55
9. Būves apbūves laukums (kv.m.): 105.4
10. Būvtilpums (kub.m.): 889
11. Būves kopējā platība (kv.m.): 221.1
12. Būves lietderīgā platība (kv.m.): 172
 - 12.1. Dzīvokļu platība (kv.m.): 172
 - 12.2. Nedzīvojamo telpu platība (kv.m.): 0
13. Telpu grupu skaits būvē: 9
14. Dzīvokļu skaits būvē: 5
15. Labiekārtojums:
 15. 3. Vietējā krāsns apkure
 15. 4. Elektroapgāde
 15. 5. Aukstā ūdens apgāde
 15. 7. Gāzes apgāde
 15. 8. Kanalizācija
 15. 9. Tualetes telpa
16. Patvaļīgās būvniecības pazīmes: - Ir

BŪVES EKSPLIKĀCIJA

Būves kopējā platība (kv.m.) 221.1

Būves lietderīgā platība (kv.m.): 172

Dzīvokļu kopējā platība (kv.m.): 172

Dzīvokļu platība (kv.m.): 172

Dzīvojamā platība (kv.m.): 100.3

Dzīvokļu palīgtelpu platība (kv.m.) 71.7

Dzīvokļu ārtelpu platība (kv.m.) 0

Nedzīvojamo telpu platība (kv.m.) 0

Nedzīvojamo iekštelpu platība (kv.m.) 0

Nedzīvojamo ārtelpu platība (kv.m.) 0

Būves koplietošanas palīgtelpu platība (kv.m.) 49.1

Koplietošanas iekštelpu platība (kv.m.) 49.1

Koplietošanas ārtelpu platība (kv.m.) 0

Telpu grupas numurs: 001

Telpu grupas adreses numurs: 5/5A

Telpu grupas izmantošanas veids: 1122 Triju un vairāku dzīvokļu mājas dzīvojamā telpu grupa

Telpu grupas platību eksplikācija:

Dzīvokļa kopējā platība (kv.m.): 60.5

Dzīvokļa platība (kv.m.): 60.5

Dzīvojamā platība (kv.m.): 48.6

Dzīvokļa palīgtelpu platība (kv.m.): 11.9

Dzīvokļa ārtelpu platība (kv.m.): 0

Telpu grupas telpu eksplikācija:

Stāvs	Telpas numurs	Telpas nosaukums	Telpas veids	Telpas platība (kv.m.)	Telpas augstums (m)	Patvalīgas būvniecības pazīme
1	1	Istaba	Dzīvojamā telpa	9	2.85	
1	2	Istaba	Dzīvojamā telpa	15.2	2.85	IR
1	3	Istaba	Dzīvojamā telpa	15.4	2.85	IR
1	4	Istaba	Dzīvojamā telpa	9	2.85	
1	5	Virtuve	Dzīvokļa palīgtelpa	5.6	2.85	
1	6	Tualete	Dzīvokļa palīgtelpa	6.3	2.85	IR

Telpu grupas numurs: 002

Telpu grupas adreses numurs: 1

Telpu grupas izmantošanas veids: 1122 Triju un vairāku dzīvokļu mājas dzīvojamā telpu grupa

Telpu grupas platību eksplikācija:

Dzīvokļa kopējā platība (kv.m.): 30.9

Dzīvokļa platība (kv.m.): 30.9

Dzīvojamā platība (kv.m.): 24.1

Dzīvokļa palīgtelpu platība (kv.m.): 6.8

Dzīvokļa ārtelpu platība (kv.m.): 0

Telpu grupas telpu eksplikācija:

Stāvs	Telpas numurs	Telpas nosaukums	Telpas veids	Telpas platība (kv.m.)	Telpas augstums (m)	Patvaļīgās būvniecības pazīme
2	1	Istaba	Dzīvojamā telpa	8.4	2.85	
2	2	Istaba	Dzīvojamā telpa	15.7	2.85	
2	3	Virtuve	Dzīvokļa palīgtelpa	6.8	2.85	

Telpu grupas numurs: 003

Telpu grupas adreses numurs: 9

Telpu grupas izmantošanas veids: 1122 Triju un vairāku dzīvokļu mājas dzīvojamā telpu grupa

Telpu grupas platību eksplikācija:

Dzīvokļa kopējā platība (kv.m.): 31.7

Dzīvokļa platība (kv.m.): 31.7

Dzīvojamā platība (kv.m.): 27.6

Dzīvokļa palīgtelpu platība (kv.m.): 4.1

Dzīvokļa ārtelpu platība (kv.m.): 0

Telpu grupas telpu eksplikācija:

Stāvs	Telpas numurs	Telpas nosaukums	Telpas veids	Telpas platība (kv.m.)	Telpas augstums (m)	Patvaļīgās būvniecības pazīme
2	1	Istaba	Dzīvojamā telpa	9.4	2.85	
2	2	Istaba	Dzīvojamā telpa	18.2	2.85	
2	3	Virtuve	Dzīvokļa palīgtelpa	4.1	2.85	

Telpu grupas numurs: 004

Telpu grupas adreses numurs: 7

Telpu grupas izmantošanas veids: 1122 Triju un vairāku dzīvokļu mājas dzīvojamā telpu grupa

Telpu grupas platību eksplikācija:

Dzīvokļa kopējā platība (kv.m.): 24.1

Dzīvokļa platība (kv.m.): 24.1

Dzīvojamā platība (kv.m.): 0

Dzīvokļa palīgtelpu platība (kv.m.): 24.1

Dzīvokļa ārtelpu platība (kv.m.): 0

Telpu grupas telpu eksplikācija:

Stāvs	Telpas numurs	Telpas nosaukums	Telpas veids	Telpas platība (kv.m.)	Telpas augstums (m)	Patvaļīgās būvniecības pazīme
-1	1	Neizmantota telpa	Dzīvokļa palīgtelpa	6.6	2.3	
-1	2	Neizmantota telpa	Dzīvokļa palīgtelpa	12.5	2.3	
-1	3	Neizmantota telpa	Dzīvokļa palīgtelpa	5	2.3	

Telpu grupas numurs: 005

Telpu grupas adreses numurs: 8

Telpu grupas izmantošanas veids: 1122 Triju un vairāku dzīvokļu mājas dzīvojamā telpu grupa

Telpu grupas platību eksplikācija:

Dzīvokļa kopējā platība (kv.m.): 24.8

Dzīvokļa platība (kv.m.): 24.8

Dzīvojamā platība (kv.m.): 0

Dzīvokļa palīgtelpu platība (kv.m.): 24.8

Dzīvokļa ārtelpu platība (kv.m.): 0

Telpu grupas telpu eksplikācija:

Stāvs	Telpas numurs	Telpas nosaukums	Telpas veids	Telpas platība (kv.m.)	Telpas augstums (m)	Patvaļīgās būvniecības pazīme
-1	1	Neizmantota telpa	Dzīvokļa palīgtelpa	24.8	2.3	

Telpu grupas numurs: 901

Telpu grupas adreses numurs:

Telpu grupas izmantošanas veids: 1900 Koplietošanas telpu grupa

Telpu grupas platību eksplikācija:

Koplietošanas palīgtelpu platība (kv.m.): 12.8

Koplietošanas iekštelpu platība (kv.m.): 12.8

Koplietošanas ārtelpu platība (kv.m.): 0

Telpu grupas telpu eksplikācija:

Stāvs	Telpas numurs	Telpas nosaukums	Telpas veids	Telpas platība (kv.m.)	Telpas augstums (m)	Patvaļīgās būvniecības pazīme
1	1	Gaitenis	Koplietošanas iekštelpa	10.4	2.85	
1	2	Pieliekamais	Koplietošanas iekštelpa	1.2	2.85	
1	3	Pieliekamais	Koplietošanas iekštelpa	1.2	2.85	

Telpu grupas numurs: 902

Telpu grupas adreses numurs:

Telpu grupas izmantošanas veids: 1900 Koplietošanas telpu grupa

Telpu grupas platību eksplikācija:

Koplietošanas palīgtelpu platība (kv.m.): 24.2

Koplietošanas iekštelpu platība (kv.m.): 24.2

Koplietošanas ārtelpu platība (kv.m.): 0

Telpu grupas telpu eksplikācija:

Stāvs	Telpas numurs	Telpas nosaukums	Telpas veids	Telpas platība (kv.m.)	Telpas augstums (m)	Patvaļīgās būvniecības pazīme
1	1	Kāpņu telpa	Koplietošanas iekštelpa	5.7	2.85	
2	2	Kāpņu telpa	Koplietošanas iekštelpa	15.5	2.85	
2	3	Pieliekamais	Koplietošanas iekštelpa	1	2.85	
2	4	Tualete	Koplietošanas iekštelpa	1	2.85	
2	5	Pieliekamais	Koplietošanas iekštelpa	1	2.85	

Telpu grupas numurs: 903

Telpu grupas adreses numurs:

Telpu grupas izmantošanas veids: 1900 Koplietošanas telpu grupa

Telpu grupas platību eksplikācija:

Koplietošanas palīgtelpu platība (kv.m.): 3.1

Koplietošanas iekštelpu platība (kv.m.): 3.1

Koplietošanas ārtelpu platība (kv.m.): 0

Telpu grupas telpu eksplikācija:

Stāvs	Telpas numurs	Telpas nosaukums	Telpas veids	Telpas platība (kv.m.)	Telpas augstums (m)	Patvaļīgās būvniecības pazīme
-1	1	Pieliekamais	Koplietošanas iekštelpa	3.1	2.3	

Telpu grupas numurs: 904

Telpu grupas adreses numurs:

Telpu grupas izmantošanas veids: 1900 Koplietošanas telpu grupa

Telpu grupas platību eksplikācija:

Koplietošanas palīgtelpu platība (kv.m.): 9

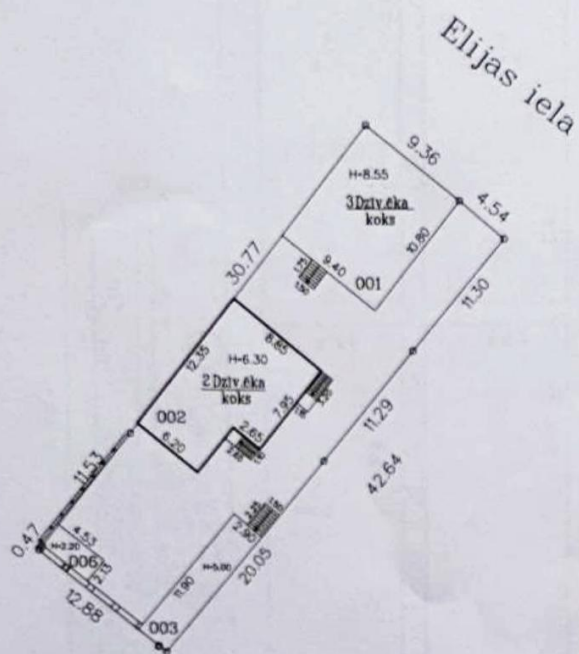
Koplietošanas iekštelpu platība (kv.m.): 9

Koplietošanas ārtelpu platība (kv.m.): 0

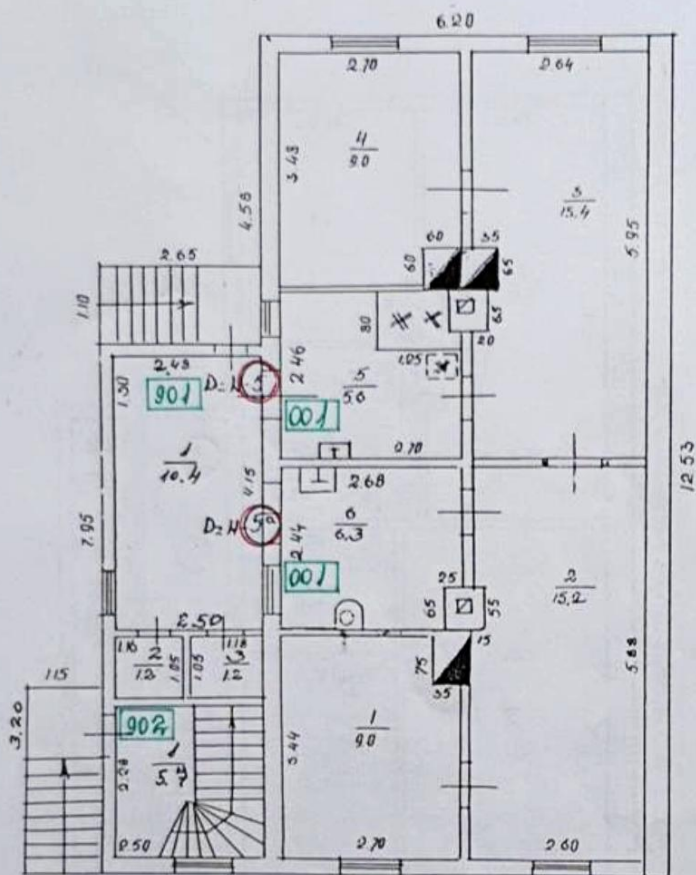
Telpu grupas telpu eksplikācija:

Stāvs	Telpas numurs	Telpas nosaukums	Telpas veids	Telpas platība (kv.m.)	Telpas augstums (m)	Patvalīgās būvniecības pazīme
-1	1	Kāpnes	Koplietošanas iekštelpa	.8	2.3	
-1	2	Pieliekamais	Koplietošanas iekštelpa	1.9	2.3	
-1	3	Pieliekamais	Koplietošanas iekštelpa	.3	2.3	
-1	4	Palīgtelpa	Koplietošanas iekštelpa	1.2	2.3	
-1	5	Gaitenis	Koplietošanas iekštelpa	4.8	2.3	

BŪVES NOVIETNES SHĒMA



BŪVES 1 STĀVA PLĀNA SHĒMA



Dzīv. 5/5A oprienošana, t. 2-3 durvis.

PATVAĻĪGA CELTNIECĪBA

Pārplānošana, pārkārtošana, jauna celtniecība
(novajadzīgo svītros)

Tehniķis / _____ /paraksts/

Kontrollieris _____ /paraksts/

10. 94 g. " 08. " 06.

Dzīv. 5/5A t. 6 - tualete.

PATVAĻĪGA CELTNIECĪBA

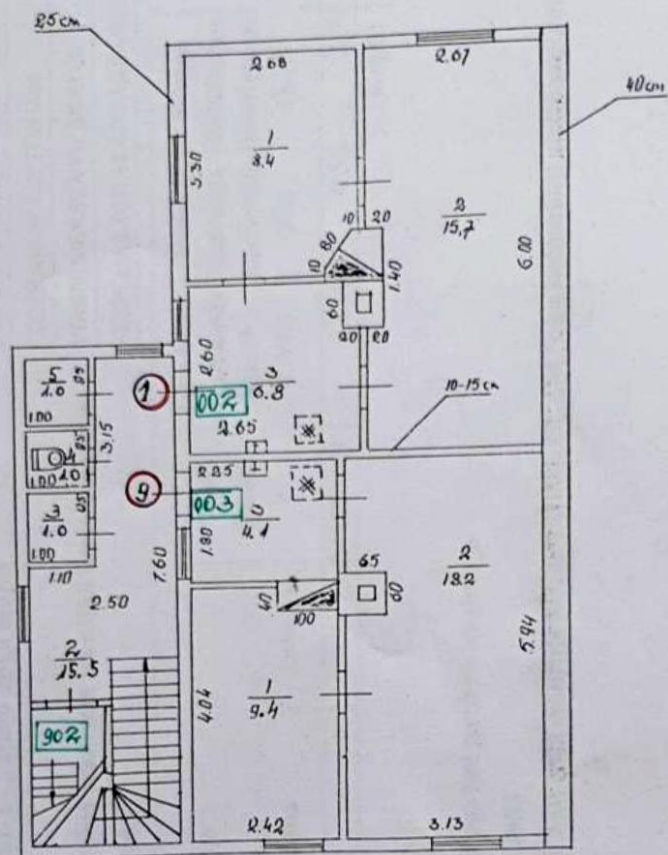
Pārplānošana, pārkārtošana, jauna celtniecība
(novajadzīgo svītros)

Tehniķis / _____ /paraksts/

Kontrollieris _____ /paraksts/

10. 94 g. " 30. " 10.

BŪVES 2 STĀVA PLĀNA SHĒMA



Būves kadastra apzīmējums: 0100, 041, 0083, 002

LR Valsts zemes dienests

Lielrīgas reģionālā nodaļa

VĒRTĒŠANAS PROTOKOLS

ADRESE	Elijas iela 6, Rīga		105.4 kv. m.
KADASTRA APZĪMĒJUMS	01000410083002		889 kub. m.
NOSAUKUMS	Dzīvojamā ēka		
GALVENAIS LIETOŠANAS VEIDS	1122- Triju vai vairāku dzīvokļu mājas		
TIPS	11220101-1 - 2 stāvu koka mājas		
ĀRSIENU MATERIĀLS	Koks		
INVENTARIZĀCIJAS VEIDS	Būves pilna atkārtotā tehniskā inventarizācija		
APSEKOŠANAS DATUMS	01.07.2003		

Veids	Apjoma radītājs		Tips (kods)	Tipa bāzes vērtība par vienību (LVL)	Fiziskā stāvokļa koeficients (Ks)	Tirgus korekcijas koeficients (Kcl)	Kadastrālā vērtība (LVL)	Kadastrālā vērtība NĪ nodokļa aprēķināšanai (LVL)	
	Mērvienība	Apjoms							
Būvtilpums	kub.m.	889	11220101	11.10	0.50	2.50	12335	-	
Kopā:							12335	12335	

Protokols sagatavots elektroniski un ir derīgs bez paraksta un zīmoga

Protokola sagatavošanas datums - 18.07.2003

Piezīme: Protokols sagatavots atbilstoši 2001.gada 30.aprīļa MK noteikumu Nr. 184 "Ēku kadastrālās vērtēšanas noteikumi" 35.punktam

LR VZD LIELRĪGAS REĢIONĀLĀ NODAĻA

**BŪVES
TEHNISKĀS INVENTARIZĀCIJAS LIETA**

Numurs: 01000410083003-02

Lapu skaits: 6

VZD Lielrīgas reģionālā nodaļa
Atsavināšanas aizliegumi un
apgrūtinājumi nav reģistrēti.
2003. g. 07. 28.

BŪVES KADASTRA APZĪMĒJUMS

01000410083003

VZD Lielrīgas reģionālās nodaļas
PIP NĪVID Centra rajona un Latgales
priekšpilsētas sektora vadītāja

Liena Grantiņa

Škūnis

(Būves nosaukums)

ADRESE: Rīga
Elijas iela 6

Tehniskās inventarizācijas darbu izpildītāji: Tatjana Lavrentjeva

Izpildes datums: 01/07/2003

Tehniskās inventarizācijas darbu pārbaudītājs: Mārīte Ose

Pārbaudes datums: 18/07/2003

LR VZD reģionālās nodaļas vadītājs

VZD Lielrīgas reģionālās nodaļas
PIP NĪVID Centra rajona un Latgales
priekšpilsētas sektora vadītāja
(Vārds, Uzvārds)

Datums: Liena Grantiņa " " "

(paraksts) 2003. g. 07. 28.



INFORMĀCIJA PAR PASŪTĪJUMU

1. Tehniskās inventarizācijas lietas numur: 01000410083003-02
2. Būves nosaukums: Šķūnis
3. Būves kadastra apzīmējums: 01000410083003
4. Būves adrese: Rīga, Elijas iela 6
5. Pēdējās apsekošanas datums: 01/07/2003
6. Tehniskās inventarizācijas pasūtītāji: Mihails Tarasovs
7. Pasūtījuma pieņemšanas datums: 26/06/2003
8. Tehniskās inventarizācijas darbu izpildītā Tatjana Lavrentjeva
9. Izpildes datums: 01/07/2003
10. Tehniskās inventarizācijas darbu pārbaudītājs Mārīte Ose
11. Pārbaudes datums: 18/07/2003
12. Iesniegtie dokumenti:
 - Personīgais iesniegums
 - Nr. 548/1*01-26/06/2003 Mihails Tarasovs
 - Lēmums par namīpašumu denacionalizāciju
 - Nr. 00126 19/04/1993 Rīgas pilsētas Latgales priekšpilsētas TDP valde
13. Tehniskās inventarizācijas veids: Būves pilna atkārtotā tehniskā inventarizācija
14. Pasūtījuma izpildes termiņš (d.d.): 22
15. Pasūtījuma pieņēmējs: Evita Dolniece

INFORMĀCIJA PAR BŪVI

1. Būves lietošanas veids: 1101 Dzīvojamo namu palīgēkas
2. Būves kapitalitātes grupa: III grupa
3. Būves ārsienu materiāls: 01 Ķieģeļu mūris
4. Būves stāvu skaits:
 - 4.1. Virszemes: 2
 - 4.2. Pazemes: 0
5. Eksploatācijas uzsākšanas gads:
6. Eksploatācijā pieņemšanas gads:
7. Būves konstruktīvā elementa apraksts:
 - 7.1. Būves pamati Ķieģeļu mūris
 - 7.2. Būves ār sienas Ķieģeļu mūris
 - 7.3. Būves pārsegumi Koks
 - 7.4. Būves jumts Metāla loksnes
8. Būves fiziskais nolietojums (%): 50
9. Būves apbūves laukums (kv.m.): 34.5
10. Būvtilpums (kub.m.): 173
11. Būves kopējā platība (kv.m.): 69
12. Būves lietderīgā platība (kv.m.): 69
 - 12.1. Dzīvokļu platība (kv.m.): 0
 - 12.2. Nedzīvojamo telpu platība (kv.m.): 69
13. Telpu grupu skaits būvē: 1
14. Dzīvokļu skaits būvē: 0
15. Labiekārtojums:
16. Patvaļīgās būvniecības pazīmes: - Nav

BŪVES EKSPLIKĀCIJA

Būves kopējā platība (kv.m.) 69

Būves lietderīgā platība (kv.m.): 69

Dzīvokļu kopējā platība (kv.m.): 0

Dzīvokļu platība (kv.m.): 0

Dzīvojamā platība (kv.m.): 0

Dzīvokļu palīgtelpu platība (kv.m.) 0

Dzīvokļu ārtelpu platība (kv.m.) 0

Nedzīvojamo telpu platība (kv.m.) 69

Nedzīvojamo iekštelpu platība (kv.m.) 69

Nedzīvojamo ārtelpu platība (kv.m.) 0

Būves koplietošanas palīgtelpu platība (kv.m.) 0

Koplietošanas iekštelpu platība (kv.m.) 0

Koplietošanas ārtelpu platība (kv.m.) 0

Telpu grupas numurs: 001

Telpu grupas adreses numurs:

Telpu grupas izmantošanas veids: 1101 Dzīvojamo māju palīgēkas telpu grupa

Telpu grupas platību eksplikācija:

Nedzīvojamo telpu platība (kv.m.): 69

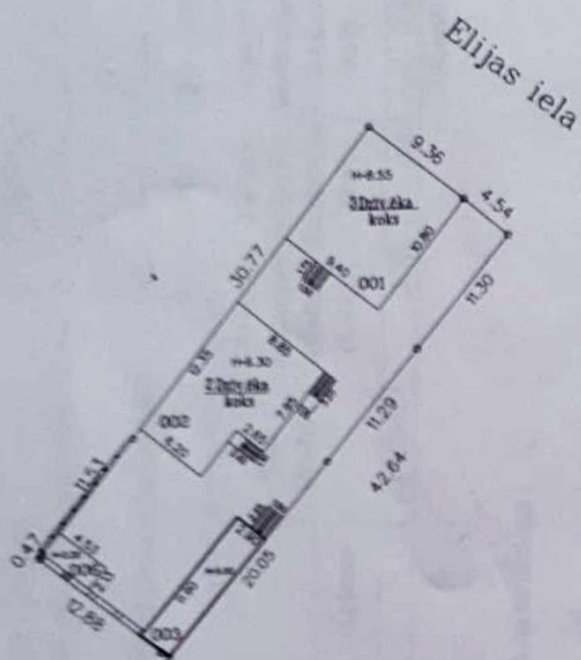
Nedzīvojamo iekštelpu platība (kv.m.): 69

Nedzīvojamo ārtelpu platība (kv.m.): 0

Telpu grupas telpu eksplikācija:

Stāvs	Telpas numurs	Telpas nosaukums	Telpas veids	Telpas platība (kv.m.)	Telpas augstums (m)	Patvaļīgās būvniecības pazīme
1	1	Saimniecības telpa	Nedzīvojamā iekštelpa	34.5	2.4	
2	2	Saimniecības telpa	Nedzīvojamā iekštelpa	34.5	2.4	

BŪVES NOVĪETNES SHĒMA



LR Valsts zemes dienests

Lielrīgas reģionālā nodaļa

VĒRTĒŠANAS PROTOKOLS

ADRESE	Elijas iela 6, Rīga
KADASTRA APZĪMĒJUMS	01000410083003
NOSAUKUMS	Šķūnis
GALVENAIS LIETOŠANAS VEIDS	1101-Dzīvojamo namu palīgēkas
TIPS	11010301-Šķūņi ar ķieģeļu vai vieglbetona sienām
ĀRSIENU MATERIĀLS	Ķieģeļu mūris
INVENTARIZĀCIJAS VEIDS	Būves pilna atkārtotā tehniskā inventarizācija
APSEKOŠANAS DATUMS	01.07.2003
APBŪVES LAUKUMS	34.5 kv. m.
BŪVTILPUMS	173 kub. m.
KOPEĀJA PLATĪBA	-
AR NĒ NODOKLI APLIEKAMĀ PLATĪBA	-
FIZISKAIS NOLIETOJUMS	50 %
VIRSZEMES STĀVU SKAITS	2
EKSPLUATĀCIJAS UZSĀKŠANAS GADS	-

Apjoma radītājs		Tips (kods)	Tipa bāzes vērtība par vienību (LVL)	Fiziskā stāvokļa koeficients (Ks)	Tirgus korekcijas koeficients (Kcl)	Kadastrālā vērtība (LVL)	Kadastrālā vērtība NĒ nodokļa aprēķināšanai (LVL)
Veids	Mērvienība						
Būvtilpums	kub.m.	173	11010301	3.70	0.65	2.02	840
Kopā:							840

Protokols sagatavots elektroniski un ir derīgs bez paraksta un zīmoga

Protokola sagatavošanas datums - 18.07.2003

Piezīme: Protokols sagatavots atbilstoši 2001.gada 30.aprīļa MK noteikumu Nr. 184 "Ēku kadastrālās vērtēšanas noteikumi" 35.punktam

LR VZD LIELRĪGAS REĢIONĀLĀ NODAĻA

BŪVES
TEHNISKĀS INVENTARIZĀCIJAS LIETA

Numurs: 01000410083006-02

Lapu skaits: 4

VZD Lielrīgas reģionālā nodaļa
Atsavināšanas aizliegumi un
apgrūtinājumi nav reģistrāti.
28-07-2003

BŪVES KADASTRA APZĪMĒJUMS

01000410083006

VZD Lielrīgas reģionālās nodaļas
PIP NĪVID Centra rajona un Latgales
priekšpilsētas sektora vadītāja

Liena Grantiņa

Škūnis

(Būves nosaukums)

ADRESE: Rīga
Elijas iela 6

Tehniskās inventarizācijas darbu izpildītāji: Tatjana Lavrentjeva

Izpildes datums: 01/07/2003

Tehniskās inventarizācijas darbu pārbaudītājs: Mārīte Ose

Pārbaudes datums: 18/07/2003

LR VZD reģionālās nodaļas vadītājs

VZD Lielrīgas reģionālās nodaļas
PIP NĪVID Centra rajona un Latgales
priekšpilsētas sektora vadītāja

(Vārds, Uzvārds)
Liena Grantiņa

(paraksts)

28-07-2003

Datums: _____ . gada " ____ " _____



INFORMĀCIJA PAR PASŪTĪJUMU

1. Tehniskās inventarizācijas lietas numur: 01000410083006-02
2. Būves nosaukums: Šķūnis
3. Būves kadastra apzīmējums: 01000410083006
4. Būves adrese: Rīga, Elijas iela 6
5. Pēdējās apsekošanas datums: 01/07/2003
6. Tehniskās inventarizācijas pasūtītāji: Mihails Tarasovs
7. Pasūtījuma pieņemšanas datums: 26/06/2003
8. Tehniskās inventarizācijas darbu izpildītā Tatjana Lavrentjeva
9. Izpildes datums: 01/07/2003
10. Tehniskās inventarizācijas darbu pārbaudītājs Mārīte Ose
11. Pārbaudes datums: 18/07/2003
12. Iesniegtie dokumenti:
 - Personīgais iesniegums
 - Nr. 548/1*01-26/06/2003 Mihails Tarasovs
 - Lēmums par namīpašumu denacionalizāciju
 - Nr. 00126 19/04/1993 Rīgas pilsētas Latgales priekšpilsētas TDP valde
13. Tehniskās inventarizācijas veids: Būves pilna atkārtotā tehniskā inventarizācija
14. Pasūtījuma izpildes termiņš (d.d.): 22
15. Pasūtījuma pieņēmējs: Evita Dolniece

INFORMĀCIJA PAR BŪVI

1. Būves lietošanas veids: 1101 Dzīvojamo namu palīgēkas
2. Būves kapitalitātes grupa: V grupa
3. Būves ārsienu materiāls: 05 Koks
4. Būves stāvu skaits:
 - 4.1. Virszemes: 1
 - 4.2. Pazemes: 0
5. Eksploatācijas uzsākšanas gads:
6. Eksploatācijā pieņemšanas gads:
7. Būves konstruktīvā elementa apraksts:
 - 7.1. Būves pamati Koks
 - 7.2. Būves ār sienas Koks
 - 7.4. Būves jumts Metāla loksnes
8. Būves fiziskais nolietojums (%): 65
9. Būves apbūves laukums (kv.m.): 11.5
10. Būvtilpums (kub.m.): 25
11. Būves kopējā platība (kv.m.): 11.5
12. Būves lietderīgā platība (kv.m.): 11.5
 - 12.1. Dzīvokļu platība (kv.m.): 0
 - 12.2. Nedzīvojamo telpu platība (kv.m.): 11.5
13. Telpu grupu skaits būvē: 1
14. Dzīvokļu skaits būvē: 0
15. Labiekārtojums:
16. Patvaļīgās būvniecības pazīmes: - Nav

BŪVES EKSPLIKĀCIJA

Būves kopējā platība (kv.m.) 11.5

Būves lietderīgā platība (kv.m.): 11.5

Dzīvokļu kopējā platība (kv.m.): 0

Dzīvokļu platība (kv.m.): 0

Dzīvojamā platība (kv.m.): 0

Dzīvokļu palīgtelpu platība (kv.m.) 0

Dzīvokļu ārtelpu platība (kv.m.) 0

Nedzīvojamo telpu platība (kv.m.) 11.5

Nedzīvojamo iekštelpu platība (kv.m.) 11.5

Nedzīvojamo ārtelpu platība (kv.m.) 0

Būves koplietošanas palīgtelpu platība (kv.m.) 0

Koplietošanas iekštelpu platība (kv.m.) 0

Koplietošanas ārtelpu platība (kv.m.) 0

Telpu grupas numurs: 001

Telpu grupas adreses numurs:

Telpu grupas izmantošanas veids: 1101 Dzīvojamo māju palīgēkas telpu grupa

Telpu grupas platību eksplikācija:

Nedzīvojamo telpu platība (kv.m.): 11.5

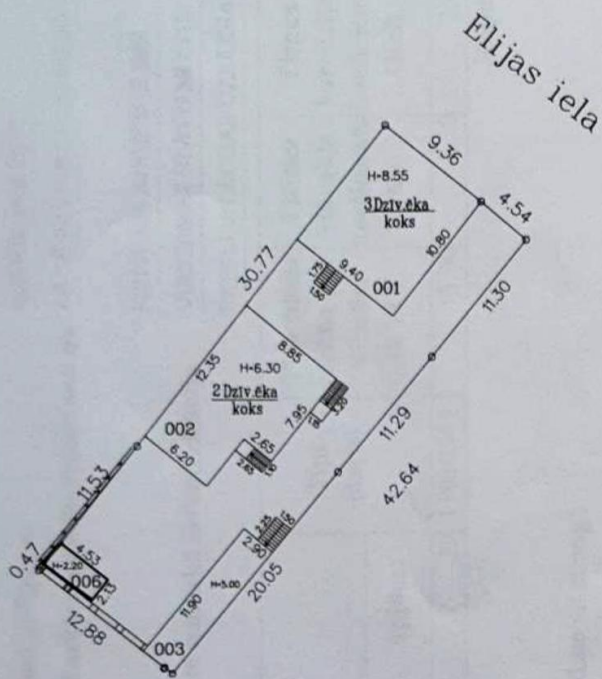
Nedzīvojamo iekštelpu platība (kv.m.): 11.5

Nedzīvojamo ārtelpu platība (kv.m.): 0

Telpu grupas telpu eksplikācija:

Stāvs	Telpas numurs	Telpas nosaukums	Telpas veids	Telpas platība (kv.m.)	Telpas augstums (m)	Patvaļīgās būvniecības pazīme
1	1	Šķūnis	Nedzīvojamā iekštelpa	11.5	2.2	

BŪVES NOVĪETNES SHĒMA



VĒRTĒŠANAS PROTOKOLS

ADRESE	Elijas iela 6, Rīga	
KADASTRA APZĪMĒJUMS	APBŪVES LAUKUMS	11.5 kv. m.
NOSAUKUMS	BŪVTILPUMS	25 kub. m.
GALVENAIS LIETOŠANAS VEIDS	KOPĒJA PLATĪBA	-
TIPS	AR NĪ NODOKLI APLIEKAMĀ PLATĪBA	-
ĀRSIENU MATERIĀLS	FIZISKAIS NOLIETOJUMS	65 %
INVENTARIZĀCIJAS VEIDS	VIRSZEMES STĀVU SKAITS	1
APSEKOŠANAS DATUMS	EKSPLUATĀCIJAS UZSĀKŠANAS GADS	

Veids	Apjoma radītājs		Tips (kods)	Tipa bāzes vērtība par vienību (LVL)	Fiziskā stāvokļa koeficients (Ks)	Tirgus korekcijas koeficients (Kcl)	Kadastrālā vērtība (LVL)	Kadastrālā vērtība NĪ nodokļa aprēķināšanai (LVL)
	Mērvienība	Apjoms						
Būvtilpums	kub.m.	25	11010303	3.90	0.30	2.02	59	-
Kopā:							59	59

Protokols sagatavots elektroniski un ir derīgs bez paraksta un zīmoga

Protokola sagatavošanas datums - **18.07.2003**

Piezīme: Protokols sagatavots atbilstoši 2001. gada 30. aprīļa MK noteikumu Nr. 184 "Ēku kadastrālās vērtēšanas noteikumi" 35. punktam

Zemes gabala kadastra Nr. 0100-041-0083

Rīgā, Elijas ielā 6

Pārejas tabula

būves nr.	Būves kadastra apzīmējums
1,a,b	0100 -041-0083 -001
2,a	0100-041-0083 -002
3	0100-041-0083 -003
6	0100-041-0083 -006

izpildītājs *T.Lavrentjeva* T.Lavrentjeva

kontrolieris *M.Ose* M.Ose

2003.g.01.07.